

Учебная среда TimberSkills и симуляторы лесозаготовительных машин



Высокая производительность
ОБУЧЕНИЕ – ЗАЛОГ ПРОДУКТИВНОЙ РАБОТЫ

Уникальная
учебная среда
TimberSkills

TimberMatic
Симулятор
харвестера
и форвардера

Новый
симулятор для
ноутбука

Новый симулятор
TimberRite

Практическое обучение в безопасной обстановке

По своему функционалу новые симуляторы John Deere серии E ничем не отличаются от реальных лесозаготовительных машин. Учебная среда TimberSkills позволяет оператору, не выходя из класса, приобрести практический опыт выполнения всех операций лесозаготовки, от планирования рубки до штабелевки сортиментов. Среда может быть сконфигурирована таким образом, чтобы на одной виртуальной делянке одновременно работали несколько машин, под управлением разных операторов. Симуляторы машин серии E и учебная среда TimberSkills – это комплексное решение для обучения операторов.



TimberSkills
Учебная среда



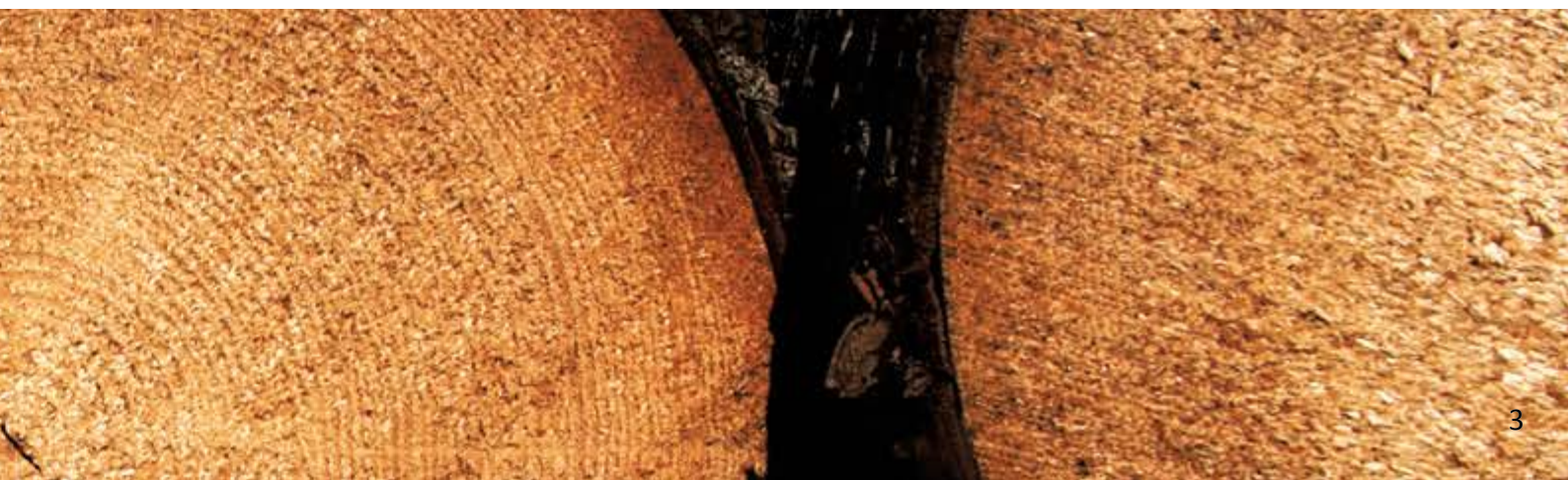
TimberMatic
Симулятор харвестера
и форвардера



Новый симулятор для
ноутбука
и симулятор
TimberRite



TimberMatic
Симулятор для ПК,
редактор ландшафта,
редактор оценок,
технические
характеристики



Эксклюзивное предложение John Deere: УЧЕБНАЯ СРЕДА TIMBERSKILLS

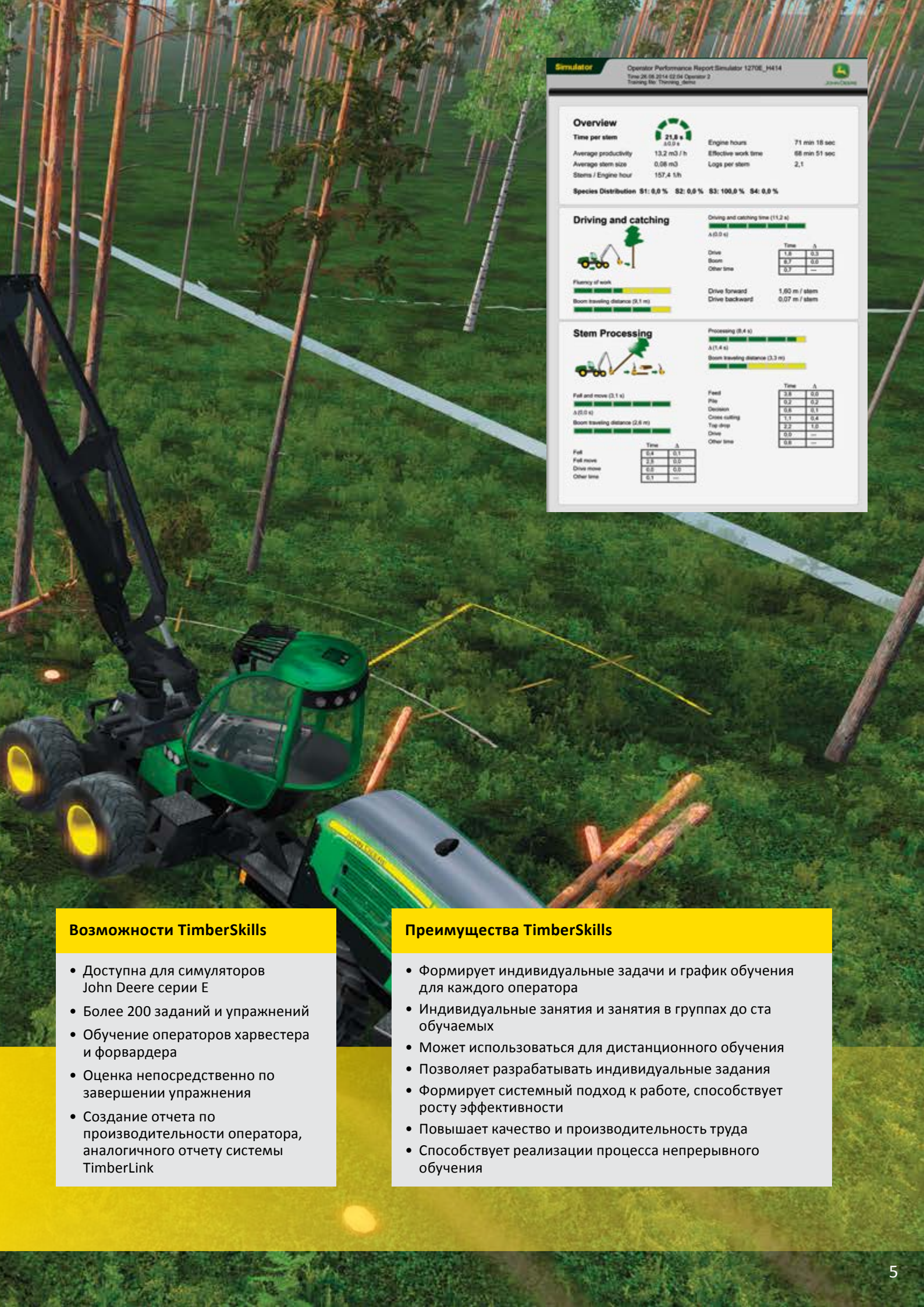
Учебная среда TimberSkills позволяет отслеживать процесс формирования навыков, получаемых операторами в ходе занятий на симуляторах, с учетом выполнения отдельных упражнений, результатов самооценки и замечаний преподавателя.

Для регистрации прохождения учебного курса и достигнутых результатов в среде TimberSkills генерируется соответствующий отчет по каждому оператору. Отчет составляется примерно по той же форме, что и отчет об эксплуатации реальной машины, формируемый системой TimberLink.

Успехи обучаемых оцениваются по пятибалльной шкале. Оценки выставляются по критерию соответствия эталонным показателям, заложенным в систему. Среда TimberSkills позволяет контролировать и актуализировать учебные задачи при проведении занятий на симуляторах, в том числе распределять задания, проводить самооценку и регистрировать замечания преподавателя.

Предусмотрена возможность обновления упражнений с одновременной их синхронизацией в приложениях для преподавателя и обучаемого.





Simulator Operator Performance Report Simulator 1270E_H414
Time: 26.06.2014 02:04 Operator: 2
Training No.: Training_1270E

Overview

Time per stem: 21,8 s
Average productivity: 13,2 m³ / h
Average stem size: 0,06 m³
Stems / Engine hour: 157,4 1/h

Engine hours: 71 min 18 sec
Effective work time: 68 min 51 sec
Logs per stem: 2,1

Species Distribution S1: 0,0 % S2: 0,0 % S3: 100,0 % S4: 0,0 %

Driving and catching

Driving and catching time (11,2 s)
A (0,0 s)

Time	Δ
Drive	1,8
Boom	0,3
Other time	0,7

Fluency of work
Boom traveling distance (9,1 m)

Drive forward: 1,60 m / stem
Drive backward: 0,07 m / stem

Stem Processing

Processing (9,4 s)
A (1,4 s)
Boom traveling distance (3,3 m)

Time	Δ
Feed	0,8
Pile	0,2
Decision	0,6
Cross cutting	1,1
Top drop	2,2
Drive	0,0
Other time	0,8

Time	Δ
Fall	0,4
Fall move	2,8
Drive move	0,6
Other time	0,1

Возможности TimberSkills

- Доступна для симуляторов John Deere серии E
- Более 200 заданий и упражнений
- Обучение операторов харвестера и форвардера
- Оценка непосредственно по завершении упражнения
- Создание отчета по производительности оператора, аналогичного отчету системы TimberLink

Преимущества TimberSkills

- Формирует индивидуальные задачи и график обучения для каждого оператора
- Индивидуальные занятия и занятия в группах до ста обучаемых
- Может использоваться для дистанционного обучения
- Позволяет разрабатывать индивидуальные задания
- Формирует системный подход к работе, способствует росту эффективности
- Повышает качество и производительность труда
- Способствует реализации процесса непрерывного обучения

TimberMatic Симулятор харвестера и форвардера: АБСОЛЮТНАЯ РЕАЛЬНОСТЬ

Симулятор для обучения операторов харвестера и форвардера John Deere серии E позволяет сформировать навыки оптимального выполнения рабочих операций до того, как оператор выведет реальную машину на делянку. Симулятор оборудован системой измерения и управления TimberMatic H-12, модулями управления FlexController и системой TimberLink – все как на реальной машине серии E. Даже кнопочные панели и сиденье те же.

На симуляторе Timbermatic харвестера и форвардера оператор научится корректировать настройки базовой машины и харвестерной головки, использовать измерительную систему. Приобретенные знания помогут ему достичь лучших результатов на делянке. Все машины John Deere серии E оснащаются системой TimberLink. Система позволяет подрядчикам, операторам и механикам оптимизировать производительность машин, сократить время простоев, снизить затраты на топливо и эксплуатационные затраты в целом.

Возможности симулятора TimberMatic харвестера и форвардера

- Обучение операторов харвестера и форвардера
- Система измерения и управления TimberMatic H-12 с мультимедийным руководством по эксплуатации
- Модули управления FlexController, кнопочные панели и сиденье харвестера серии E
- Учебная среда TimberSkills
- TimberLink
- Редактор ландшафта и редактор оценок





Симуляторы операций: ПОВЫШЕНИЕ ЭФФЕКТИВНОСТИ – КЛЮЧ К РОСТУ ПРОИЗВОДИТЕЛЬНОСТИ

Симуляторы операций харвестера и форвардера – это эффективные инструменты обучения наилучшим методам работы и управлению машинами без систем измерения и контроля. Они позволяют проработать каждый этап процесса лесозаготовки, от планирования рубки до штабелевки сортиментов.

Один и тот же симулятор может использоваться для обучения операторов харвестера и форвардера, достаточно изменить режим отображения на экране. Предусмотрена возможность одновременного обучения операторов нескольких машин в рамках выполнения одного упражнения. Обучение с одновременным задействованием всех видов виртуальной техники и выполнением полной цепочки операций формирует полное представление о технологии лесозаготовки.

Возможности симулятора операций

- Обучение операторов харвестера и/или форвардера
- Кнопочные панели и сиденье харвестера серии E
- Учебная среда TimberSkills
- Редактор ландшафта и редактор оценок

Модели симуляторов операций

- Симулятор операций харвестера и форвардера
- Симулятор операций форвардера
- Симулятор для ноутбука



Симулятор машин серии E для ноутбука: ВАШ МОБИЛЬНЫЙ УЧЕБНЫЙ ЦЕНТР

John Deere предлагает симулятор для обучения операторов харвестеров и форвардеров серии E на базе переносного компьютера. В состав комплекта входят кнопочные панели и органы управления харвестера серии E, а также монтажный комплект, блок питания и кейс.

В память компьютерного симулятора может быть дополнительно загружена программа для обучения работы с системой управления TimberMatic H-12, однако следует учитывать, что регулировки и упражнения, выполняемые в системе управления, не изменяют настроек, заданных базовым программным обеспечением симулятора.

Хлысты раскрываются на сортименты заранее заданной длины. Виртуальная практика в условиях, максимально приближенных к реальности, всех операций и приемов работы позволит оператору уверенно занять место в кабине машины серии E.

Возможности симулятора для ноутбука

- Обучение операторов харвестера и форвардера
- Приложения и упражнения, используемые другими симуляторами, в том числе TimberSkills
- Простота транспортировки, возможность установки в любом учебном классе
- Полноценное обучение, невысокие затраты

*Ноутбук в комплект поставки не входит. Рекомендуется приобретать ноутбук на месте, чтобы избежать проблем с языком клавиатуры и интерфейса.



TimberRite: НОВЫЙ СИМУЛЯТОР ГУСЕНИЧНОГО ХАРВЕТЕРА

TimberRite – новый симулятор для обучения операторов гусеничных харвестеров John Deere. Он не только формирует навыки управления харвестером, но и знакомит оператора с системой измерения и контроля TimberRite 30Lite.

Новый симулятор оптимизирует процесс подготовки операторов гусеничных харвестеров, повышает эффективность обучения, облегчает оператору переход к управлению реальной машиной. Симулятор TimberRite формирует не только базовые навыки управления харвестером: его можно подключить к другим симуляторам TimberRite и симуляторам серии E, что позволит симитировать одновременную работу разных машин на одной делянке.

Возможности симулятора TimberRite

- Обучение операторов гусеничного харвестера
- Система измерения и контроля TimberRite 30Lite
- Джойстики SureGrip или Danfoss, модуль ННМ
- Учебная среда TimberSkills
- Редактор оценок, редактор ландшафта, отчет по производительности оператора



Симулятор TimberMatic для ПК:

ОБУЧЕНИЕ В ОФИСЕ И ДОМА

Компьютерный симулятор позволяет операторузнакомиться с возможностями системы измерения и контроля, когда и где ему удобнее – дома, в офисе, в учебном классе. Это первый шаг на пути к работе на делянке, в кабине реальной машины. Программа для ПК воспроизводит все функции системы управления харвестером TimberMatic H-12. Компьютерный симулятор позволяет приобретать навыки работы с системой измерения и контроля, обучает использованию таких функций, как калибровка, регистрация данных о работе на делянке, о количестве заготовленного лесоматериала. Программа может устанавливаться на компьютеры на предприятиях, в учебных заведениях, а также на компьютеры симуляторов операций. В последнем случае, однако, изменение регулировок средствами программы не изменяет настроек, заданных базовым программным обеспечением симулятора.

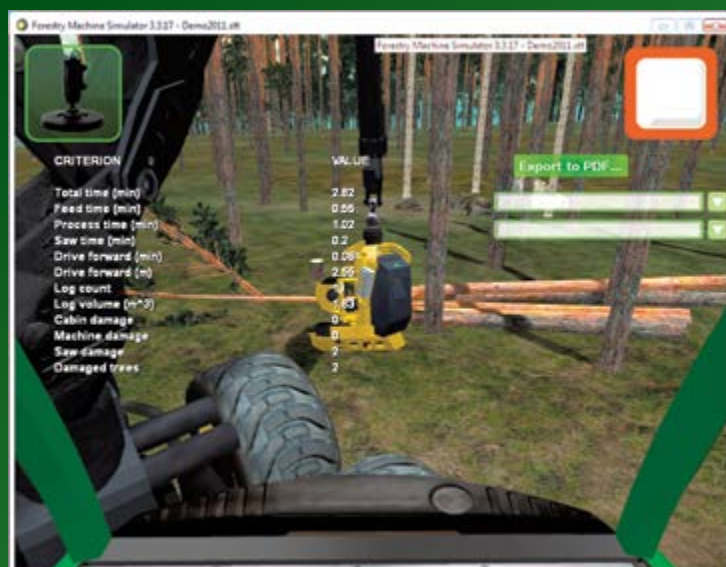
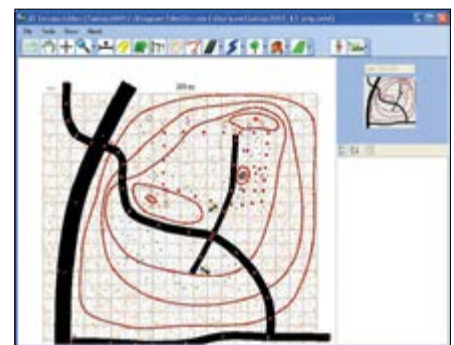
Редактор ландшафта Terrain Editor:

СМОДЕЛИРУЙТЕ ВАШИ ПРИРОДНЫЕ УСЛОВИЯ, СОЗДАЙТЕ СОБСТВЕННЫЕ УПРАЖНЕНИЯ!

Редактор ландшафта Terrain Editor позволяет создавать новые виртуальные ландшафты и делянки. На созданной делянке можно размещать деревья разных пород и типов (прямые, искривленные, гнилые), валуны, задавать характеристики грунтов, прокладывать дороги. Созданные задания и упражнения могут загружаться в любой симулятор John Deere серии E.

Возможности компьютерного симулятора TimberMatic

- Система управления харвестером TimberMatic H-12 с мультимедийным руководством по эксплуатации
- Простота установки на любой офисный ПК



Редактор оценок ОЦЕНКИ ПОВЫШАЮТ ЭФФЕКТИВНОСТЬ ОБУЧЕНИЯ

Симулятор отслеживает различные аспекты действий оператора по управлению виртуальной машиной. После этого в программе Score Editor определяются критерии оценки по каждой категории действий. Одно и то же упражнение можно выполнять несколько раз: это дает обучаемому возможность закрепить полученные навыки и добиться высокой производительности.


Технические характеристики

Симуляторы лесозаготовительных машин



	СИМУЛЯТОР TIMBERMATIC – ХАРВЕСТЕР И ФОРВАРДЕР	СИМУЛЯТОР ОПЕРАЦИЙ – ХАРВЕСТЕР И ФОРВАРДЕР	СИМУЛЯТОР ОПЕРАЦИЙ – ФОРВАРДЕР	СИМУЛЯТОР ДЛЯ НОУТБУКА – ХАРВЕСТЕР И ФОРВАРДЕР	СИМУЛЯТОР TIMBERRITE – ГУСЕНИЧНЫЕ МАШИНЫ	СИМУЛЯТОР TIMBERMATIC ДЛЯ ПК
ГАБАРИТНЫЕ РАЗМЕРЫ						
Длина x ширина, см	180 x 133	185 x 80	185 x 80	180 x 80	180 x 133	
Высота, см	180	140	140	140	180	
Масса, кг	240	155	155	35	245	
ТРАНСПОРТНЫЕ РАЗМЕРЫ:						
Длина x ширина, см	180 x 72	180 x 80	180 x 80	80 x 60	180 x 72	
Высота, см	130	115	115	50	130	
Напряжение	230 В, 50 Гц/ 115 В, 60 Гц	230 В, 50 Гц/ 115 В, 60 Гц	230 В, 50 Гц/ 115 В, 60 Гц	230 В, 50 Гц/ 115 В, 60 Гц	230 В, 50 Гц/ 115 В, 60 Гц	
СИМУЛЯТОР						
Харвестер	●	●		●		
Симулятор для операторов форвардера	●	●	●	●		
Гусеничный харвестер					●	
Одновременное использование нескольких симуляторов	●	●	●	●		
ПРОГРАММНОЕ И АППАРАТНОЕ ОБЕСПЕЧЕНИЕ						
Учебная среда TimberSkills	●	●	●	●	●	
Система измерения и управления	●				●	
TimberMatic H-12 имодули FlexController	●					●
Кнопочные панели машин серии E	●	●	●	●		
TimberRite и модуль ННМ					●	
Джойстики SureGrip					●	
TimberLink	●					
Редактор оценок Score Editor	●	●	●	●	●	
Редактор ландшафта Terrain Editor	●	●	●	●	●	
ДОСТУПНЫЕ ЯЗЫКИ ИНТЕРФЕЙСА						
Чешский	●	●	●	●	●	●
Английский	●	●	●	●	●	●
Финский	●	●	●	●		●
Французский	●	●	●	●	●	●
Немецкий	●	●	●	●	●	●
Португальский	●	●	●	●		●
Русский	●	●	●	●		●
Испанский	●	●	●	●		●
Шведский	●	●	●	●		●
ОПЦИОНАЛЬНОЕ ОБОРУДОВАНИЕ						
Дисплей	●	●	●		●	
Мерные вилки	●				●	
Дисплей преподавателя	●	●	●	●	●	

*) В таблице указаны номинальные размеры. При наличии опционального оборудования фактические размеры могут отличаться от номинальных.



Ведущий поставщик передовых решений и услуг для лесозаготовки

Мы стремимся предлагать инновационные решения, которые облегчают труд, делают работу более эффективной, повышают производительность.

Мы привержены долгосрочным партнерским отношениям с заказчиками. Наша разветвленная дилерская сеть гарантирует профессиональную поддержку и сервис по всему миру

Работаем. Вместе.



JOHN DEERE