

КОМБАЙНЫ СЕРИИ T

УБОРКА В РЕКОРДНЫЕ СРОКИ

НОВИНКА

СЕПАРАЦИЯ
TANGENTIAL PLUS



JOHN DEERE

NOTHING RUNS LIKE A DEERE



ПОВЫШЕНИЕ ПРОИЗВОДИТЕЛЬНОСТИ НА 10 %

Благодаря новому решету сепарирующего барабана Tangential Plus обеспечивается более высокая производительность.



УБОРКА В РЕКОРДНЫЕ СРОКИ

СЕРИЯ Т

Комбайны новой серии Т позволят не только увеличить производительность и эффективность уборки, но и повысить качество зерна и соломы. В следующем сезоне Вы обязательно получите максимальный урожай даже в самых тяжелых условиях, если он пройдет с комбайном серии Т.

Комбайны серии Т способны обеспечить более высокую производительность благодаря большей площади активной сепарации. Теперь не нужно выбирать между роторной или гибридной молотильно-сепарирующей системой комбайна и идти на компромисс в отношении качества соломы или расхода топлива. Серия Т способна удовлетворить все потребности!

СОДЕРЖАНИЕ

| | | | |
|--------------------------------|----|--|----|
| Новая разработка..... | 2 | Зерновой бункер | 22 |
| Эволюция..... | 4 | Обработка пожнивных остатков..... | 24 |
| Ориентация на потребителя..... | 6 | Кабина и органы управления | 26 |
| Ключевые особенности..... | 8 | Подключенный комбайн | 30 |
| Жатки..... | 10 | Автоматизация и телематика | 32 |
| Наклонная камера..... | 12 | Сервисные пакеты Farmsight Service | 36 |
| Система обмолота..... | 14 | Обслуживание и сервис | 38 |
| Система очистки..... | 18 | Технические характеристики..... | 40 |
| HillMaster* | 20 | | |

КОГДА ОТЛИЧНЫЕ РЕШЕНИЯ СТАНОВИТСЯ ЕЩЕ ЛУЧШЕ

ПРОИЗВОДИТЕЛЬНОСТЬ УБОРКИ ВЫШЕ ЧЕМ КОГДА-ЛИБО

В 2015 году, когда мы представили новое поколение комбайнов серии Т, мы взяли все самые лучшие решения, а затем усовершенствовали их. В 2019 модельном году нам снова удалось увеличить производительность комбайнов серии Т.

Уникальная молотильно-сепарирующая система обеспечивает минимальное травмирование зерна и соломы, обеспечивая более высокую производительность при любых условиях уборки. Усовершенствованная молотильно-сепарирующая система и система очистки обладают одной из самых больших рабочих поверхностей на рынке. В 2016 модельном году нам удалось повысить производительность на 15 % в сравнении с комбайнами 2015 модельного года. Однако, мы не хотели останавливаться на достигнутом. Мы стремились сделать серию Т еще лучше, поэтому сделали следующий логичный шаг. Новая конструкция решета сепарирующего барабана позволила увеличить производительность на 10 % в сравнении с моделями 2015 года. Подбарабанье со вставками позволяет сэкономить время при переключении с одной культуры на другую, а также обеспечивает повышенную производительность. Новые гусеницы представляют собой эталон с точки зрения площади опорной поверхности, комфорта, долговечности и надежности.



УВЕЛИЧЕНИЕ

**ПРОИЗВОДИ-
ТЕЛЬНОСТИ**

ДО 10 %



**НА СЛЕДУЮЩЕЕ ПОЛЕ –
ЗА СЧИТАННЫЕ МИНУТЫ**



**ИСКЛЮЧИТЕЛЬНОЕ КАЧЕСТВО
СОЛОМЫ И ЗЕРНА**



ОРИЕНТАЦИЯ НА НУЖДЫ КЛИЕНТОВ, ДОВЕРИЕ И НАДЕЖНОСТЬ

ОСНОВЫ ВЫСОЧАЙШЕЙ ПРОИЗВОДИТЕЛЬНОСТИ

Модернизация серии Т в 2015 году позволила существенно повысить производительность, снизить потери, улучшить эксплуатационные характеристики и расширить возможности переоборудования. Все это лежит в основе обновлений 2019 года, при этом, нам снова удалось повысить производительность на целых 10 % благодаря оптимизации конструкции решета сепарирующего барабана.



ЛУЧШЕ, ЧЕМ КОГДА-ЛИБО:

Все без исключения компоненты комбайна были проанализированы независимым испытательным центром и оптимизированы нашими инженерами. Скорректировав скорости потоков растительной массы и воздуха, мы добились максимальной пропускной способности при минимальных потерях. Наряду с большим количеством улучшений (например, увеличенной площадью решет системы очистки) мы сохранили хорошо зарекомендовавшие себя элементы конструкции (например, количество и высоту ступеней соломотряса). Мы сознательно решили не использовать активное выравнивание системы очистки из-за отличной производительности нашей системы при работе на пологих склонах. Это решение было принято в результате проведенного нами исследования, которое подтвердило то, что уже хорошо известно нашим клиентам: для работы на крутых склонах Вам нужна система HillMaster*. Но если уклоны не превышают 7 %, то можно обойтись и без этой системы. Мы испытывали комбайн на всех типах культур по всему миру – от ячменя до подсолнечника с кукурузой, от Новой Зеландии до Аргентины. Наш завод также непрерывно работал над повышением качества, проводя интенсивные испытания как в заводских, так и в полевых условиях.



**ПРОИЗВЕДЕНО
В ЦВАЙБРЮККЕНЕ,
ГЕРМАНИЯ
КАЧЕСТВО С**

1863 Г.

КАЖДОЕ ТЕХНИЧЕСКОЕ РЕШЕНИЕ ДОЛЖНО СООТВЕТСТВОВАТЬ НАШИМ СТРОГИМ ТРЕБОВАНИЯМ

Все реализованные нами технические решения соответствуют принципам простоты, удобства эксплуатации и обслуживания. Мы также внедрили прогрессивные технологии из других отраслей. Например, конструкция нашей системы очистки теперь включает легкие компоненты из алюминия. По результатам испытаний мы разработали совершенно новый тип заклепочных соединений, который широко применяется в авиастроении. Эта система очистки отлично зарекомендовала себя, отработав свыше 2500 часов на испытательном стенде. Наши машины широко известны своей надежностью, и это остается основной целью наших разработок. Для установки гусениц было необходимо разработать совершенно новую усиленную раму. Для лучшего соответствия увеличенной мощности мы использовали систему приводов от комбайнов серии S. А для дальнейшего повышения надежности мы включили в конструкцию множество других проверенных компонентов, таких как задний мост, унифицированный с кормоуборочными комбайнами серии 8000.



John Deere производит комбайны с 1927 года. Мы являемся крупнейшим производителем уборочной техники в мире. На сегодняшний день компанией John Deere выпущено более 750 000 комбайнов.

СОЗДАН ДЛЯ БОЛЬШЕГО

УВЕЛИЧЕНИЕ ПРОПУСКНОЙ СПОСОБНОСТИ ДО 10 % БЛАГОДАРЯ МНОЖЕСТВУ ПРОДУМАННЫХ РЕШЕНИЙ

От жатки до системы обработки пожнивных остатков, от работы в поле до транспортировки по дороге, от начала уборки и до конца сезона – серия Т сделает Вашу работу более продуктивной, комфортной и эффективной благодаря интеллектуальным решениям, полезным функциям и инновационным услугам дилера, позволяя добиться высочайшей производительности при любых условиях.



1 | БОЛЬШАЯ ПЛОЩАДЬ АКТИВНОЙ СЕПАРАЦИИ

Более высокая производительность без компромиссов в отношении качества соломы или расхода топлива.

2 | БОЛЬШОЙ МОЛОТИЛЬНЫЙ БАРАБАН ДИАМЕТРОМ 660 ММ

Минимальное травмирование зерна и высокое качество соломы.

3 | ВОЗМОЖНОСТЬ БЫСТРОГО ПЕРЕОБОРУДОВАНИЯ ПОД РАЗЛИЧНЕ КУЛЬТУРЫ

Подбарабанье со вставками позволяет в рекордные сроки выполнять переоборудование под ту или иную культуру.

4 | БОЛЬШАЯ ПЛОЩАДЬ СОЛОМОТРЯСА

Длинные клавиши соломотряса сепарируют последние зерна и бережно протряхивают солому.

5 | БОЛЬШАЯ ПЛОЩАДЬ СИСТЕМЫ ОЧИСТКИ

Для минимизации потерь и превосходного качества зерна в бункере.

6 | HILLMASTER*

Компенсация поперечных уклонов до 22 % для всего комбайна, а не только для отдельных его частей.

**«С ТОЧКИ ЗРЕНИЯ ПРОИЗВОДИТЕЛЬНОСТИ
МОДЕЛЬ T560I МОЖЕТ ЛЕГКО ПОТЯГАТЬСЯ
С КОМБАЙНОМ С 6 КЛАВИШАМИ
СОЛОМОТРЯСА!» (PROFI 03.2018)**



7 | БОЛЬШОЙ ЗЕРНОВОЙ БУНКЕР

Зерновой бункер объемом до 11 000 л и скоростью разгрузки 125 л/с.

10 | СЕПАРИРУЮЩИЙ БАРАБАН УВЕЛИЧЕННОГО ДИАМЕТРА

Большой сепарирующий барабан с новым решетом. Активная площадь сепарации, составляющая в общей сложности 4,0 м², является одной из самых больших на рынке.

8 | ПРОСТОРНАЯ И УДОБНАЯ КАБИНА

При объеме 3,3 м³ и уровне шума не более 71 дБ(А) в кабине реализованы инновационные решения для комфортной работы и управления машиной.

11 | ЗАДНИЕ МОСТЫ

Система полного привода X-traction включает механизм блокировки дифференциала и систему регулирования тягового усилия.

9 | ВОЗМОЖНОСТИ ИНТЕЛЛЕКТУАЛЬНЫХ СИСТЕМ

AutoTrac, документирование данных, беспроводная передача / прием данных из центра управления и возможности дистанционной поддержки повышают эффективность Вашего бизнеса.

ВЫСОКОПРОИЗВОДИТЕЛЬНЫЕ ЖАТКИ

ТАМ, ГДЕ НАЧИНАЕТСЯ ЭФФЕКТИВНАЯ УБОРКА

Даже небольшое повышение урожайности зерновых ведет к значительному росту прибыли. Вот почему компания John Deere предлагает широкое портфолио жаток: чтобы Вы могли найти вариант, идеально подходящий для уборки возделываемых культур и Вашего комбайна. Доступны жатки как с традиционной шнековой конструкцией (600R, 600F или 700X), так и с активной подачей растительной массы лентами (900D, 700D или 700FD), при этом ширина жаток может достигать 13,7 м. Более подробную информацию об этих жатках и других наших продуктах можно найти в специальной брошюре.



600R И 600F

На сегодняшний день выпущено более 650 000 жаток серии 600R, что свидетельствует о надежности этой модели, многократно проверенной в реальных полевых условиях. Жатка предлагает множество решений, характерных для премиум-сегмента, включая стол из нержавеющей стали, шнек большого диаметра и привод режущего аппарата посредством планетарного редуктора. Жатки серии 600F имеют гибкий режущий аппарат, который обеспечивает более быстрое перемещение массы и более чистый срез на неровном грунте, а также помогает сократить потери при уборке полеглых или спутанных культур. Жатки серии 600R и 600F оснащенные рапсовым столом обеспечивают минимальные потери благодаря исключительно большой длине стола.

700PF*

Модель 700PF оборудована системой активной транспортировки растительной массы колосом вперед, что обеспечивает равномерный поток материала и позволяет комбайну работать с максимальной производительностью. Благодаря этому данная модель идеально подходит для короткостебельных зерновых культур или полеглых и длинностебельных культур, поскольку подающий шнек эффективно захватывает срезанный материал. Переоборудование на уборку рапса можно выполнить менее чем за 3 минуты. Новые жатки 700PF с огромными шнеками диаметром 760 мм идеально подходят к любому комбайну для работы в сложных условиях, например, при уборке полеглых культур, высокого рапса или ярового ячменя.



КУКУРУЗНЫЕ ЖАТКИ

Наши кукурузные жатки производятся в Германии компанией Geringhoff. Для жаток доступен большой диапазон рабочей ширины и ширины междурядья для соответствия производительности комбайна. Они могут работать с высокой ходовой скоростью даже при уборке полеглых культур. Секрет легендарной надежности жаток, рассчитанных на минимальное техническое обслуживание, заключается в использовании точно спроектированных алюминиевых главных редукторов, редукторов уборочных секций и муфт Centaflex, которые снижают нагрузку на подшипники и механизм привода уборочной секции.

700X

Эта жатка идеально подходит для уборки самых разных культур. Модели жаток серии 700X отличаются непревзойденной скоростью перенастройки: она занимает не более трех минут и не требует дополнительных инструментов. Жатка имеет один из самых длинных столов на рынке (1 200 мм) для жаток с регулируемой длиной стола, что позволяет свести потери зерна к минимуму. Кроме этого, конструкция жатки позволяет не выходя из кабины регулировать длину стола в диапазоне 800 мм, что помогает реагировать на изменение полевых условий.

900D, 700D И 700FD

Жатки серии 900D и 700D обеспечивают равномерный поток растительной массы, благодаря подаче культуры колосом вперед. Их облегченная конструкция уменьшает давление на грунт, а гидравлическая регулировка угла атаки позволяет быстро переходить на работу с полеглой культурой. Минимальная высота среза, составляющая 38 мм, позволяет качественно убирать урожай, а сегменты и пальцы режущего аппарата специально закалены для работы вблизи поверхности грунта. Полная интеграция с дисплеем комбайна. Серии 700D и 700FD обеспечивают эффективную уборку рапса благодаря предохранительной муфте, обеспечивающей крутящий момент 1 650 Н·м, и верхнему шнеку диаметром 450 мм. Механические боковые ножи и комплект уплотнений – это все, что требуется для подготовки к уборке рапса. Жатки серии 700FD обладают всеми функциональными возможностями серии 700D, а также дополнительно имеют гибкий режущий аппарат с ходом до 190 мм. Вместо использования шарнирных сочленений рамы изгиб происходит по всей ширине режущего аппарата, что позволяет сократить потери урожая на неровной местности.



НАКЛОННАЯ КАМЕРА С УВЕЛИЧЕННОЙ ПРОПУСКНОЙ СПОСОБНОСТЬЮ

ИДЕАЛЬНЫЙ ПОТОК РАСТИТЕЛЬНОЙ МАССЫ И ОБМОЛОТ С САМОГО НАЧАЛА

Усиленная наклонная камера серии Т является основой для достижения превосходных результатов уборки. Эффект предварительного ускорения является важной составляющей увеличения производительности. «Комбайны серии Т работают с любой массой» (Profi 03.2018).

Противоизносные пластины рассчитаны на длительную эксплуатацию и не требуют замены в течение всего срока службы комбайна, а момент срабатывания предохранительной муфты был повышен до 900 Н·м. Кроме того, даже широкозахватные жатки могут применяться для уборки влажной массы в условиях высокой урожайности. В случае забивания наклонной камеры, механический реверс мощностью 80 л. с. поможет с легкостью удалить растительную массу, чтобы как можно быстрее продолжить уборку.



ЛЕГКОЕ ПОДКЛЮЧЕНИЕ

Благодаря многофункциональной муфте подключения Вы сможете одним движением подключить гидравлические и электрические системы, а также задействовать механизм блокировки жатки.



УЛУЧШЕННЫЙ ОБЗОР

Благодаря удлиненной конструкции наклонной камеры режущий аппарат жатки и стерня будут находиться в поле зрения оператора, поэтому ему не придется напрягать шею. Большое расстояние также предотвращает ограничение обзора при появлении пыли.



ПОЛНОСТЬЮ РЕГУЛИРУЕМАЯ НАКЛОННАЯ КАМЕРА

Механическая регулировка угла атаки жатки позволяет гибко адаптировать комбайн к уборке различных культур в различных условиях.



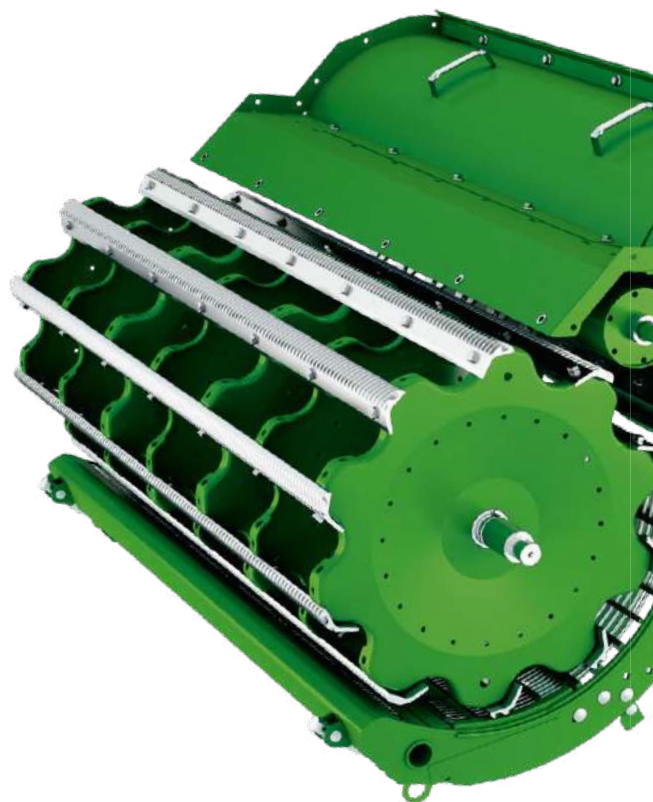
«Совместно с экспертами независимой организации мы определили оптимальную скорость потока растительной массы в наклонной камере. Было установлено, что мы можем увеличить скорость с 2,8 до 3,6 м/с. Мы также выяснили, что более высокие скорости, которые приводят к повышенному предварительному ускорению, не обязательно увеличивают пропускную способность – иногда они дают противоположный результат: материал не может равномерно поступать к молотилке и слишком быстро проходит через подбарабанье».

ВОЛЬКЕР ФУКС, РУКОВОДИТЕЛЬ
ИНЖЕНЕРНО-КОНСТРУКТОРСКОЙ ГРУППЫ

СИСТЕМА, ОБЕСПЕЧИВАЮЩАЯ ПРЕВОСХОДНОЕ КАЧЕСТВО

БОЛЕЕ ВЫСОКАЯ ПРОИЗВОДИТЕЛЬНОСТЬ В ТЯЖЕЛЫХ УСЛОВИЯХ

Уникальная многобаранная молотильно-сепарирующая система с подачей культуры над промежуточным битером обеспечивает равномерный поток массы без резких изгибов или резких изменений направления. Это гарантирует отличное качество зерна и соломы и позволяет снизить затраты к мощности.



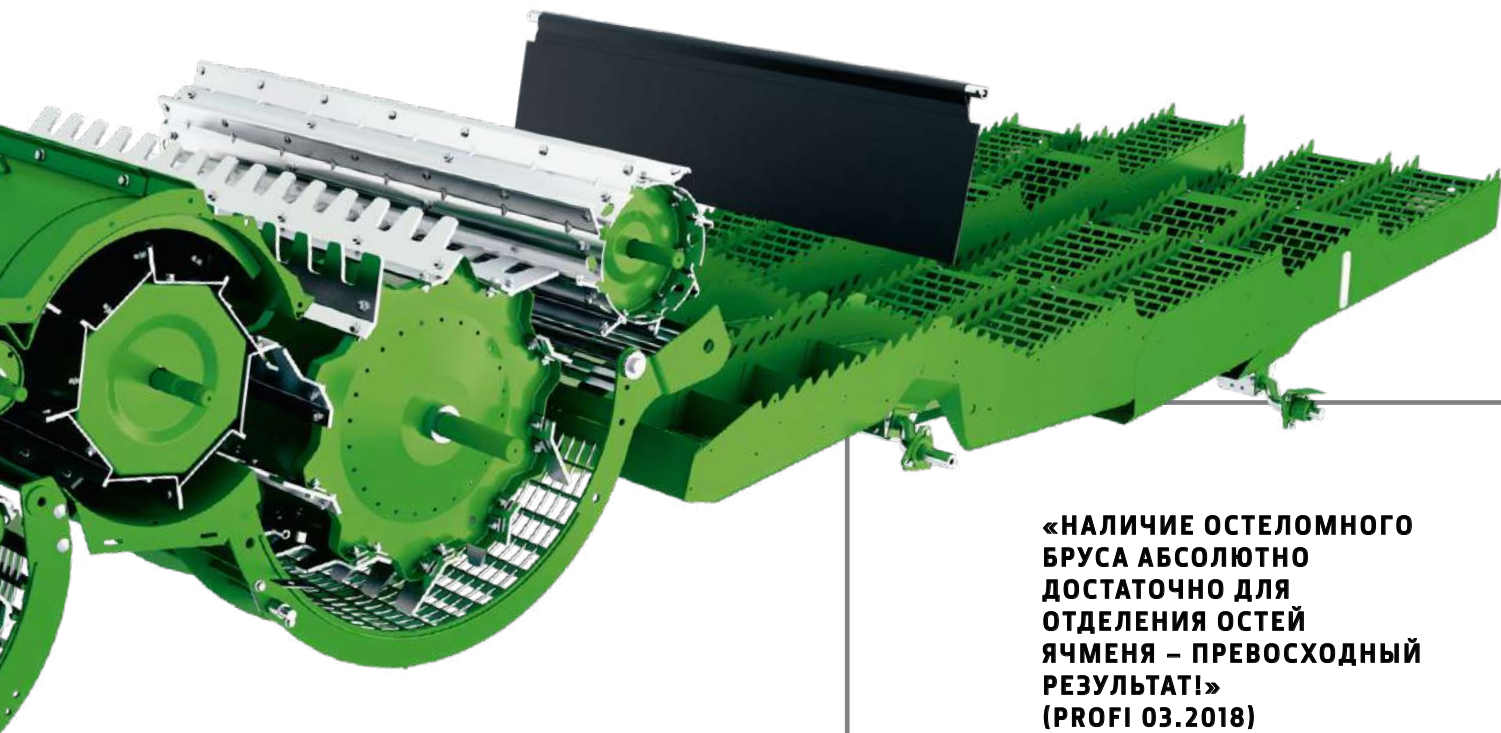
В 2015 году, когда была представлена новая серия T, мы дополнительно оптимизировали эту проверенную временем концепцию: угол охвата молотильного барабана был увеличен на 8 градусов, а сепарирующий барабан был увеличен с 660 мм до 800 мм, став таким образом одним из самых больших на рынке. Несмотря на увеличение диаметра промежуточного битера до 500 мм, мы сохранили углы и перехода массы, чтобы гарантировать оптимальный поток массы. Это означает, что в целом площадь обмолота и сепарации (то есть площадь активной сепарации) была увеличена на 18%. На комбайне с шестью клавишами соломотряса она составляет 4,00 м² и это одна из самых больших площадей обмолота и сепарации на рынке. Сравните: John Deere с 5 клавишами соломотряса и активной площадью сепарации 3,30 м² предлагает большую площадь сепарации, чем у большинство моделей с 6 клавишами соломотряса на рынке – и это при меньшей габаритной ширине!

БОЛЬШОЙ МОЛОТИЛЬНЫЙ БАРАБАН ДЛЯ БЕРЕЖНОГО ОБМОЛОТА

Молотильный барабан диаметром 660 мм гарантирует бережный обмолот, высокое качество соломы и минимальное повреждение зерна благодаря 10 бичам, высокой инерции, а также особенностям процесса обмолота в комбайнах John Deere, происходящего главным образом за счет трения, а не за счет ударов. Открытый молотильный барабан протягивает пыль через машину, а не выдавливает ее из наклонной камеры, позволяя оператору лучше видеть жатку.

СИСТЕМА СЕПАРАЦИИ TANGENTIAL PLUS

При диаметре пальцевого сепаратора 800 мм он является одним из самых больших на рынке и обеспечивает бережную и эффективную обработку массы. Для машин модельного года 2019 мы оптимизировали конструкцию решета сепарирующего барабана Tangential Plus, что обеспечивает увеличение производительности до 10%.



**«НАЛИЧИЕ ОСТЕЛОМНОГО
БРУСА АБСОЛЮТНО
ДОСТАТОЧНО ДЛЯ
ОТДЕЛЕНИЯ ОСТЕЙ
ЯЧМЕНЯ – ПРЕВОСХОДНЫЙ
РЕЗУЛЬТАТ!»
(PROFI 03.2018)**

ДО 10 % ВЫШЕ ПРОИЗВОДИТЕЛЬНОСТЬ ПРИ УБОРКЕ ЯЧМЕНЯ БЛАГОДАРЯ ОСТЕЛОМНОМУ БРУСУ

Быстро устанавливаемый остеломный брус обеспечивает еще более интенсивный обмолот. Остеотделительный брус теперь расположен ближе к молотильному барабану для увеличения интенсивности обмолота. Он особенно эффективен при обмолоте влажной массы или при уборке труднообмолачиваемых культур, таких как ячмень или остистая пшеница. Кроме того, остеотделительный брус не уменьшает активную площадь сепарации, так как площадь подбарабанья остается прежней. Благодаря этому он является реальной альтернативой существующим остеотделительным пластинам и станет оптимальным выбором для сложных условий уборки.

ПРОСТАЯ НАСТРОЙКА ПОДБАРАБАНЫЯ

Подбарабанье с электрической регулировкой легко настраивается из кабины. Молотильный барабан большого диаметра всегда обеспечивает оптимальный зазор и производительность обмолота.

МИНИМАЛЬНОЕ ТРАВМИРОВАНИЕ ЗЕРНА И СОЛОМЫ

Поток массы плавно направляется через промежуточный битек к сепарирующему барабану. Это означает меньшее травмирование зерна и соломы и, соответственно, меньшие потери урожая.

ОТБОЙНЫЙ БИТЕР

Этот 400-миллиметровый битек дополнительно сепарирует зерно из соломы и бережно направляет поток массы на соломотряс.

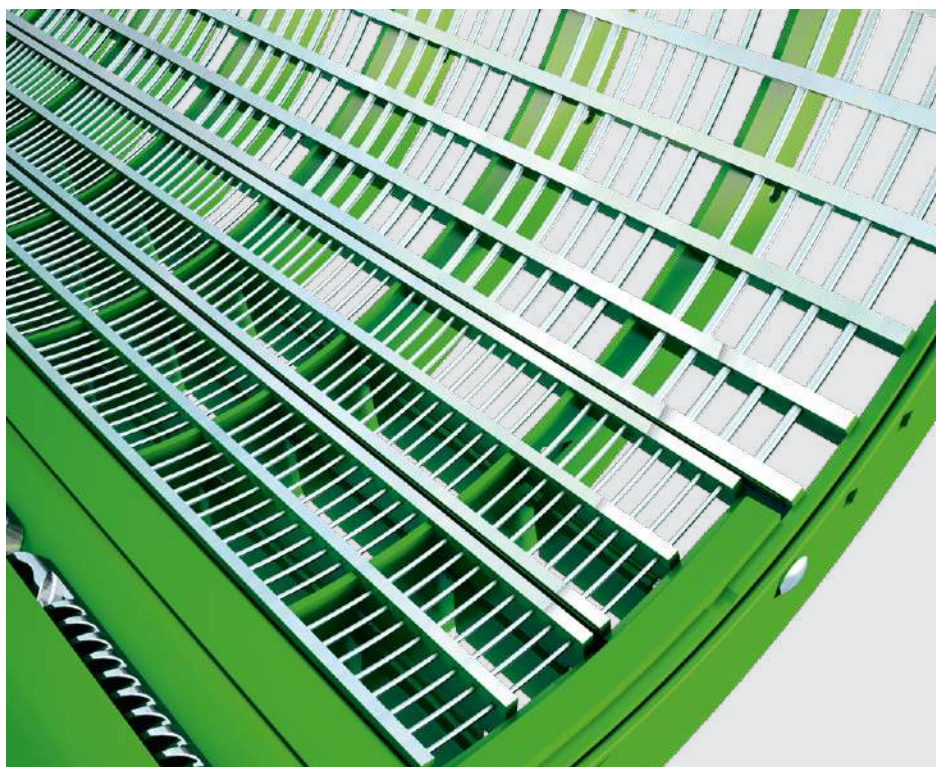
ДЛИННЫЙ КЛАВИШНЫЙ СОЛОМОТРЯС

7-ступенчатый соломотряс был удлинен, а его геометрия была специальным образом модифицирована, позволяя максимально эффективно отделять оставшиеся зерна от соломы. Большая площадь активной сепарации не требует применения каких-либо дополнительных технологий при работе на склонах.

НОВИНКА: ПОДБАРАБАНЬЕ СО ВСТАВКАМИ

СВЕРХБЫСТРАЯ ПЕРЕНАСТРОЙКА ПОД РАЗНЫЕ КУЛЬТУРЫ

Как и многие наши удачные идеи, эта поступила от наших клиентов. После того как несколько наших клиентов сообщили о значительном увеличении производительности с различными конфигурациями подбарабанья, мы учли их рекомендации и разработали обновленное подбарабанье с быстрозаменяемыми вставками: в итоге, замена подбарабанья выполняется также быстро, как на роторном комбайне.



РАЗУМНАЯ ГИБКОСТЬ

В передней части основного подбарабанья установлены две быстроъемные вставки, которые могут иметь три варианта исполнения – вставки для мелкозерновых культур, универсальные вставки и прутковые вставки. Во второй части подбарабанья установлена универсальная решетка.

БЫСТРОЕ ПЕРЕБОРУДОВАНИЕ

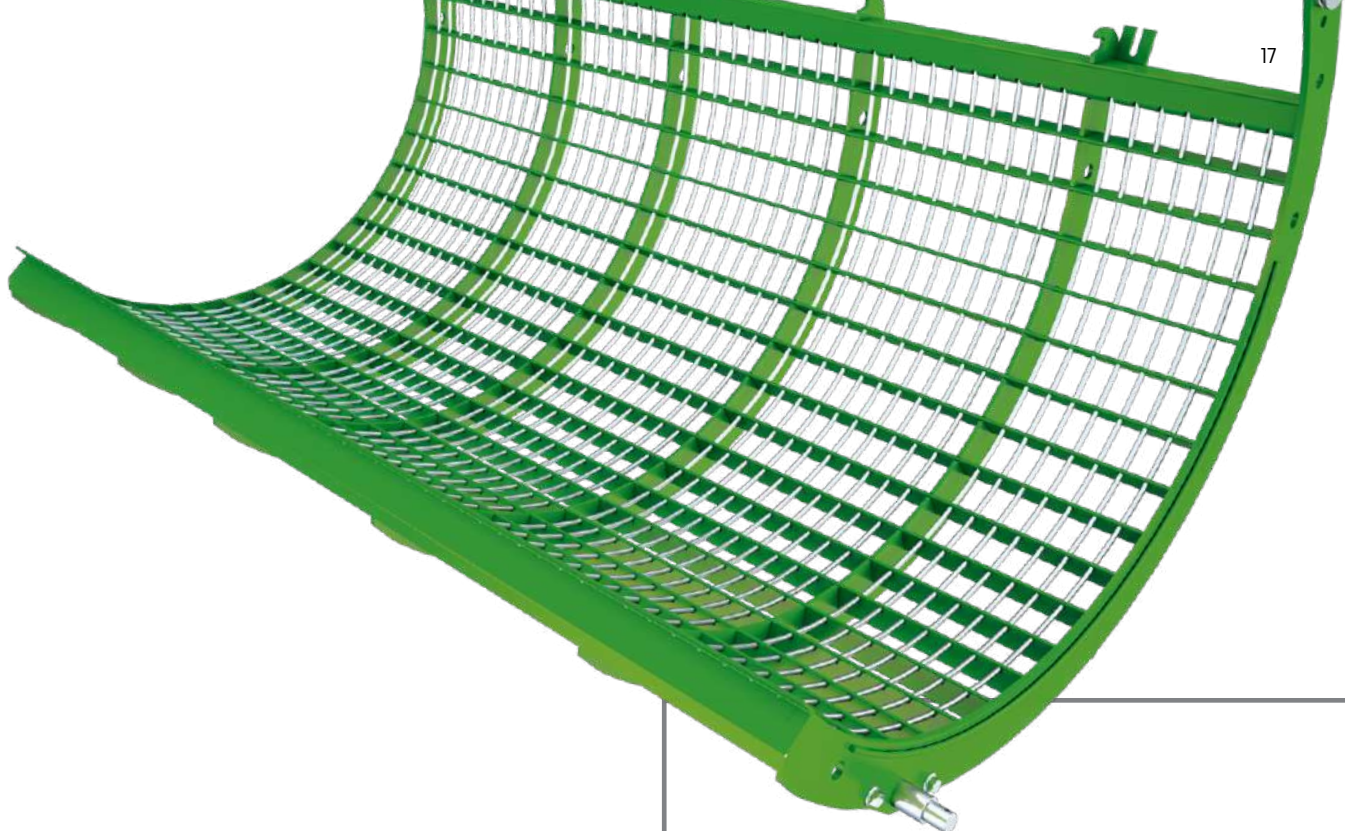
На замену вставок требуется всего 15 минут благодаря удобному доступу через камнеуловитель. Остеломный брус не мешает производить замену вставок. Это означает возможность переоборудования машины в нужный момент, что позволяет избавиться от компромиссов в отношении производительности или качества зерна.

ВСЕГДА В ПОЛНОЙ ГОТОВНОСТИ

Удобная система хранения под наклонной камерой комбайна позволяет оператору удобно перевозить вставки, которые не нужны в настоящий момент, но к которым можно получить простой и быстрый доступ.

МАКСИМАЛЬНАЯ ПРОИЗВОДИТЕЛЬНОСТЬ

Полевые испытания доказали, что замена вставок стоит затраченных усилий: переход с универсальных вставок на мелкоячеистые вставки в условиях затрудненного обмолота обеспечивает увеличение производительности до 12%. В то же время универсальные вставки оптимально подходят для зерновых культур, которые легко обмолачиваются и для которых требуется большая пропускная способность системы сепарации. Наконец, прутковые вставки позволяют свести к минимуму повреждение зерна при уборке кукурузы, бобов и подсолнечника, сохраняя максимальную производительность.



ПЛЮС ЗНАЧИТ БОЛЬШЕ

После увеличения площади активной сепарации на моделях 2015 года мы вывели производительность на новый уровень, обеспечив при этом безупречное качество соломы и снизив потребление топлива. В Tangential Plus вам понравится все.

TANGENTIAL PLUS

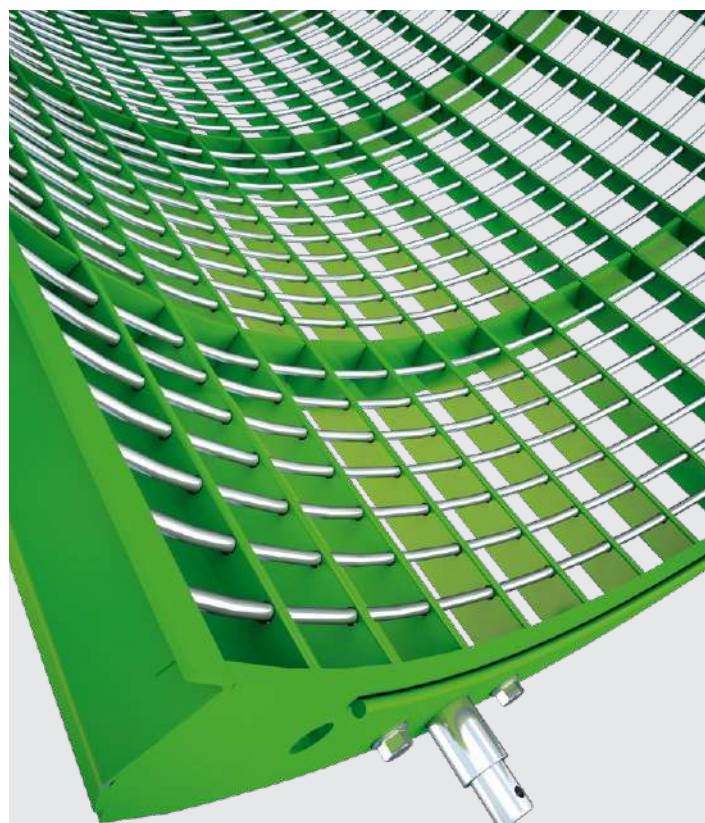
Запатентованная конструкция решетки сепарирующего барабана серии Т имеет на 14 % больше отверстий, а также имеет полностью закругленный профиль поперечный планок и прутков. Это позволяет обеспечить лучшую сепарацию благодаря более быстрому и беспрепятственному прохождению зерна через решетку, при этом более тонкий слой материала позволяет улучшить сепарацию зерна, застрявшего в соломе.

ПОНИМАНИЕ ВАЖНОГО

Два ключевых аспекта, выявленных в результате анализа потока массы внутри комбайна в различных условиях и при различных объемах соломы: центробежная сила и размер решеток являются ключевыми характеристиками для эффективной сепарации, при этом гладкая поверхность сепарирующего решета обеспечивает хорошее качество соломы и беспрепятственное прохождение материала.

«В ходе множества полевых испытаний, проведенных независимыми немецкими организациями для многих культур и условий, мы наблюдали повышение производительности до 10 % для мелкозерновых культур, особенно при работе в тяжелых условиях».

ФРИЦ ЛАУЭР, ЗАВОДСКАЯ ПРОЕКТНО-ТЕХНИЧЕСКАЯ ГРУППА, ЦВАЙБРЮККЕН, ГЕРМАНИЯ



ОЧИСТКА

РАЗРАБОТАНО ДЛЯ МАКСИМАЛЬНОЙ ПРОИЗВОДИТЕЛЬНОСТИ

Каким образом можно значительно увеличить площадь решет системы очистки, не увеличивая общую массу решетного стана? Конструкторы John Deere нашли великолепный ответ на этот вопрос еще в 2015 году.

Результат: увеличение площади решетного стана на 41 % при одновременном уменьшении его веса. Это стало возможным благодаря инновационной облегченной конструкции и алюминиевому каркасу, в результате чего был снижен вес, а также уменьшены вибрации и инерционные нагрузки. Это означает, что убраный урожай остается на решетках дольше, максимально увеличивая время очистки и сводя потери к минимуму. Серия Т была разработана для максимальной производительности. Согласно стандарту ISO 6689:1997, комбайн с пятью соломотрясами обладает общей площадью решетного стана до 5,20 м², а с шестью клавишами соломотряса до 6,30 м².



1 | ЭФФЕКТИВНЫЕ, ВЫСОКОПРОИЗВОДИТЕЛЬНЫЕ РЕШЕТА СИСТЕМЫ ОЧИСКИ

Высокопроизводительные решета предотвращают просыпание мелких частиц соломы, поскольку они оборудованы жалюзи имеющими специальную форму.

2 | ПРОСТАЯ ПЕРЕНАСТРОЙКА С УБОРКИ МЕЛКОЗЕРНОВЫХ КУЛЬТУР НА УБОРКУ ТРАВ

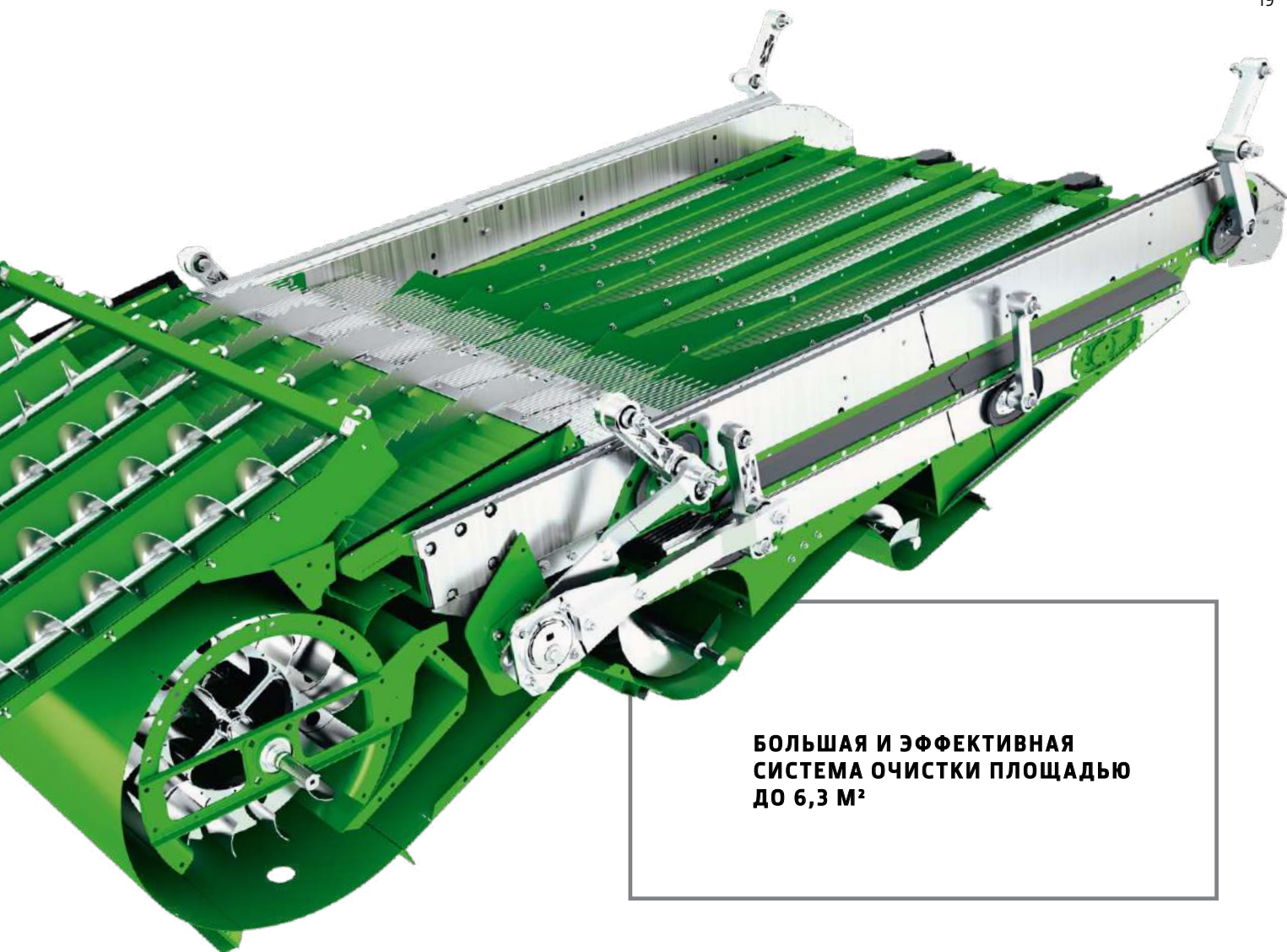
Благодаря 2-диапазонному приводу обороты вентилятора системы очистки могут быть перенастроены с уборки зерновых на уборку трав за считанные минуты. Просто переставьте ремень, вместо того, чтобы менять шкив.

3 | РАЗРАБОТАНО ДЛЯ ВЫСОКОЙ УРОЖАЙНОСТИ

Поступающий на домолот растительный материал направляется к молотильному барабану и распределяется равномерно по всей его ширине с помощью шнека. Объем растительного материала регистрируется, и затем информация отображается в кабине с помощью электронных датчиков. Для анализа поступающего на домолот материала предусмотрена инспекционная дверца на платформе, перед входом в кабину.

4 | ИННОВАЦИОННЫЙ ДИЗАЙН ВЕНТИЛЯТОРА

Вентилятор с полностью переработанной конструкцией обеспечивает подачу до 740 м³ воздуха в минуту и равномерное распределение потока по всей ширине решетного стана. Избыточное всасывание по бокам сводится к минимуму путем направленной герметизации отверстий, при этом большая часть воздуха поступает через воздухопроводы в центре. Большой объем воздуха в сочетании с равномерным распределением потока и большой площадью решет позволяют избежать использования дополнительных систем компенсации уклонов.



**БОЛЬШАЯ И ЭФФЕКТИВНАЯ
СИСТЕМА ОЧИСТКИ ПЛОЩАДЬЮ
ДО 6,3 М²**

5 | ВЕНТИЛИРУЕМЫЕ СТУПЕНИ

Одна неветилируемая и две ветилируемые ступени располагаются каскадом на пути зернового вороха и имеют общую высоту 41 см, обеспечивая эффективную предварительную очистку материала. После масштабных испытаний мы выявили правильный баланс между давлением и объемом воздуха. Это позволяет достичь отличных результатов по предварительной очистке зерна и равномерно распределить материал между передней и задней частью верхнего решета.

6 | РЕГУЛИРОВКА НЕ ТРЕБУЕТСЯ

По результатам многочисленных испытаний мы разработали совершенно новую систему очистки, которая позволяет избежать ошибок при настройке. Для получения оптимальных результатов при изменчивых условиях ее не нужно постоянно перенастраивать, что значительно облегчает работу оператора.

7 | ШНЕКОВЫЕ ТРАНСПОРТЕРЫ

Усиленные шнековые транспортеры обеспечивают активную подачу зернового вороха при работе на склонах и при сложных условиях уборки, что позволяет добиться равномерной загрузки системы очистки даже в при работе с влажным или липким материалом.

8 | ПРОСТОЙ ДЕМОНТАЖ

Новые решета поставляются с системой креплений, которая позволяет монтировать и демонтировать элементы решетного стана за считанные минуты. Доступ к системе через новый задний мост стал еще проще.

9 | ДО 6,30 м²: ОДНА ИЗ САМЫХ БОЛЬШИХ СИСТЕМ ОЧИСТКИ НА РЫНКЕ

Решета значительно большей площади обеспечивают высокую производительность системы очистки даже в сложных условиях уборки.

ПОЛОГИЕ СКЛОНЫ

КОМПЛЕКТ ДЛЯ ПОВЫШЕНИЯ ПРОИЗВОДИТЕЛЬНОСТИ НА СКЛОНАХ

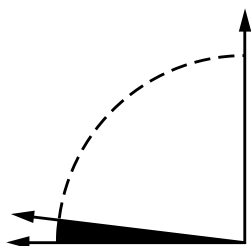
Секрет уверенной работы на склонах – новая система очистки DynaFloPlus. Все начинается со шнеков, которые равномерно подают материал к решетному стану. Ни при каких условиях материал не соскользнет и не сдвинется в сторону.

СКЛОНЫ ДО 7 %

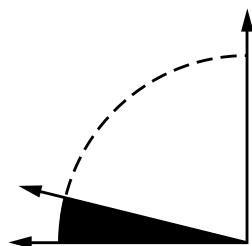
Когда материал попадает в систему очистки, в игру вступает настоящая инновация. Система очистки имеет увеличенную длину как относительно предыдущих моделей, так и моделей других производителей. Это означает, что материал дольше остается на верхнем и нижнем решетках. Чем дольше материал находится на решетках, тем дольше идет сепарация, что сокращает потери зерна за комбайном. Базовая конструкция системы очистки позволяет работать на уклонах до 7%.

КОМПЛЕКТ ДЛЯ ПОВЫШЕНИЯ ПРОИЗВОДИТЕЛЬНОСТИ ДЛЯ РАБОТЫ НА СКЛОНАХ ДО 14 %

В комплект Side Hill для работы на склонах входят делители для верхнего решета, лопатки для делителей верхнего решета и делители транспортной доски. Все эти элементы предотвращают сыпание зерна на одну сторону и помогают распределить его по всей ширине верхнего решета. Лопатки активно перемещают зерно в сторону противоположную уклону, а делители не дают ему скатываться при движении по склонам. В сочетании с технологиями применяемыми в базовой конструкции системы очистки такое решение позволяет эффективно убирать урожай на уклонах до 14% без увеличения потерь зерна. Это простое и надежное решение не содержит подвижных компонентов и поэтому не требует обслуживания и не подвержено износу.



УКЛОН ДО 7 %



СКЛОНЫ ДО 14 %



100 % ПРОИЗВО-
ДИТЕЛЬНОСТЬ
НА УКЛОНАХ ДО

22 %

КРУТЫЕ СКЛОНЫ

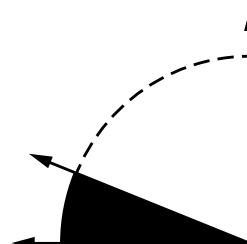
КОМБАЙН HILLMASTER

КОМПЕНСАЦИЯ УКЛОНОВ 22 % С ПОМОЩЬЮ HILLMASTER

Мы не любим компромиссные решения, при этом нам хорошо известны физические ограничения. Именно поэтому мы предлагаем систему HillMaster для машин серии Т в качестве лучшего решения для работы на склонах. Система HillMaster выравнивает не только систему очистки, но и весь комбайн – от наклонной камеры до измельчителя.

Это означает, что весь поток растительной массы ведет себя точно так же, как если бы комбайн двигался по ровной поверхности. Зерновой бункер также остается горизонтальным, что позволяет выполнять полную загрузку даже на склонах, сокращая количество остановок для выгрузки. Вы сможете по достоинству оценить систему HillMaster, когда дело дойдет до оценки производительности. Это также намного удобнее для оператора.

Система HillMaster обладает еще одним преимуществом: она обеспечивает равномерное распределение веса. В отсутствие выравнивания веса, колеса комбайна, находящиеся ниже по склону, испытывали бы большую нагрузку и сильнее уплотняли бы почву. Полностью выравнивая комбайн, система HillMaster смещает его центр тяжести, обеспечивая равное давление на грунт всех четырех колес. Это также обеспечивает лучшую тягу и устойчивость комбайна на склонах, что особенно важно при работе на влажных почвах.



УКЛОН ДО 22 %



**PROFI
03.2018**

**«ЗЕРНОВОЙ
БУНКЕР
ДЕЙСТВИТЕЛЬНО
ВМЕЩАЕТ
10 М³ И
ОПОРОЖНЯЕТСЯ
МЕНЕЕ ЧЕМ ЗА
1,5 МИНУТЫ –
ПРЕКРАСНЫЙ
РЕЗУЛЬТАТ!»**

СКОРОСТЬ – ЭТО ДЕНЬГИ

ВЫГРУЗКА ЗА РЕКОРДНОЕ ВРЕМЯ

Серия Т позволяет экономить драгоценное время даже при разгрузке. Уникальная особенность в этом классе – зерновой бункер объемом 11 000 л может разгружаться с рекордной скоростью 125 л/с. Выгрузной шнек большого диаметра работает на низких оборотах, что позволяет избежать повреждения зерна. Качеству последнего, а также максимальному упрощению выгрузки на ходу, здесь уделено особое внимание.



СКЛАДЫВАЮЩИЙСЯ ШНЕК ДЛЯ ЭКОНОМИИ МЕСТА

Складывающийся выгрузной шнек позволяет держать комбайн в амбаре, используя меньше места.



УЛУЧШЕННЫЙ ОБЗОР

С помощью опционального набора беспроводных камер изображение передается на монитор трактора, едущего поблизости.



ВЫГРУЗКА НА ХОДУ

Электронная система управления двигателем увеличивает мощность на 25 кВт/34 л. с. во время выгрузки на ходу, что позволяет Вам продолжать уборку с максимальной производительностью.

УБОРКА УРОЖАЯ С МАКСИМАЛЬНОЙ ПРОИЗВОДИТЕЛЬНОСТЬЮ

Выгрузной шнек большого диаметра работает на низких оборотах, что позволяет избежать повреждения зерна во время выгрузки. Крышки поперечных шнеков зернового бункера регулируется без каких-либо дополнительных инструментов. Таким образом, скорость выгрузки можно быстро изменить в зависимости от условий уборки. Также стоит отметить и отличный обзор зернового бункера. Большое заднее стекло обеспечивает превосходный обзор подсвечиваемого зернового бункера. Опциональная система контроля и документирования процесса уборки точно измеряет урожайность и влажность при помощи датчиков. Соответствующие данные отображаются в кабине, а также могут записываться с помощью опционального дисплея GreenStar 2630 или 4640 и затем передаваться в центр управления MyJohnDeere.com по беспроводной связи, либо вручную, при помощи USB устройств.

СИНХРОНИЗАЦИЯ МАШИН (MACHINE SYNC) ОТ JOHN DEERE: НЕПРЕРЫВНАЯ УБОРКА УРОЖАЯ

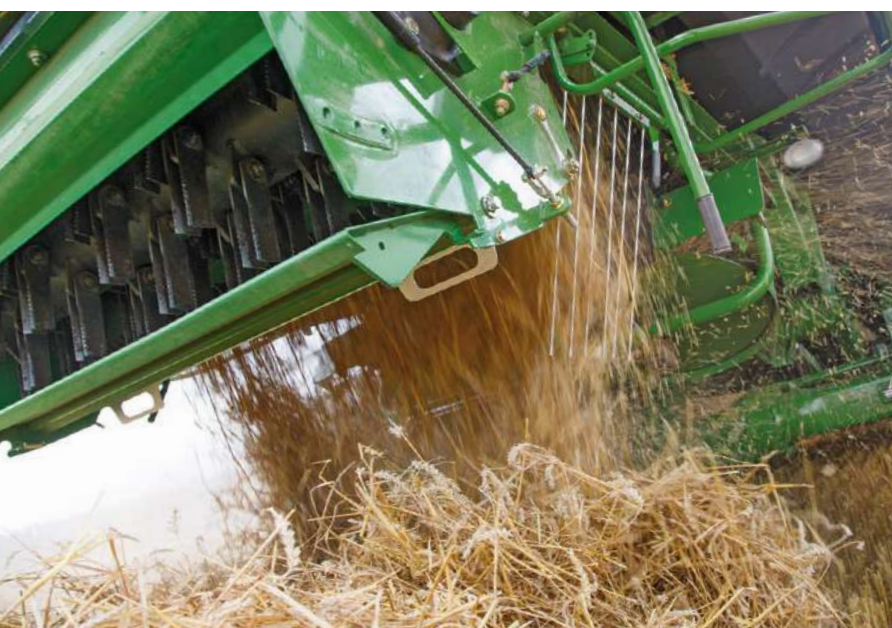
При помощи системы John Deere Machine Sync оператор комбайна в ходе выгрузки сможет синхронизировать движение перегрузчика и комбайна. Оператор комбайна может управлять скоростью движения и траекторией движения перегрузчика подошедшего для выгрузки. Операторы перегрузчиков могут контролировать уровень заполнения зерновых бункеров всех работающих комбайнов, при этом их можно «вызвать» для выгрузки заполненного зернового бункера. Это экономит время, топливо, нервы и сводит к минимуму уплотнение почвы.

СОГЛАСНО ВАШИМ ТРЕБОВАНИЯМ

ОБРАБОТКА ПОЖНИВНЫХ ОСТАТКОВ

В зависимости от необходимой степени измельчения Вы можете выбрать одно из двух высокопроизводительных решений: стандартный измельчитель Fine Cut и измельчитель премиум-класса Extra Fine Cut.

Обе модели равномерно распределяют пожнивные остатки позади комбайна даже при максимальной ширине захвата жатки, создавая идеальные условия для последующих операций по обработке поля. На выбор доступны гладкие ножи для большей экономии топлива или зубчатые ножи для достижения максимального качества измельчения соломы. В качестве опции с измельчителем Extra Fine Cut можно заказать лопатки, обеспечивающие еще более равномерное распределение соломы. Низкое расположение измельчителя позволяет добиваться хороших результатов даже при сильном боковом ветре, а высокая скорость потока делает ненужным применение энергоемких систем активного распределения пожнивных остатков.



ИДЕАЛЬНОЕ КАЧЕСТВО СОЛОМЫ

Благодаря плавному потоку растительной массы Вы сможете добиться лучшего в своем классе качества соломы. Это позволит собрать больше соломы с гектара, а также свести к минимуму потери из-за резких изменений направления потока растительной массы, позволяя получить правильно сформированные, плотные тюки и рулоны. Благодаря регулируемым граблям, расположенным в месте схода соломы с соломотряса, серия Т позволяет получать валки идеальной формы. «По сравнению с гибридным комбайном солома высыхает на один день раньше» (Profi 03.2018).



**ВЕЛИКОЛЕПНОЕ
КАЧЕСТВО СОЛОМЫ**

**И ЕЩЕ
БОЛЬШЕ**

Плавный поток растительной массы для обеспечения исключительного качества соломы и большего количества тюков на гектар

ВЫБЕРИТЕ ИЗМЕЛЬЧИТЕЛЬ FINE CUT ИЛИ EXTRA FINE CUT С БОЛЬШИМ КОЛИЧЕСТВОМ НОЖЕЙ

- Измельчители Fine Cut и Extra Fine Cut со скоростью 3 400 об/мин для великолепного качества измельчения и равномерного распределения.
- Исключительно простое переключение с режима валкования на измельчение.
- Быстрая регулировка контрножа для установки нужной длины резки.
- Регулируемая противорежущая пластина для установки нужной степени измельчения соломы.
- Две скорости привода измельчителя для уборки любых культур.
- Как в режиме измельчения, так и при валковании – половина всегда распределяется через поповоразбрасыватель. «Теперь измельчитель имеет 88 ножей (для 5 клавишных моделей комбайнов) в шести рядах, что превращает солому почти в пыль. Мы были в абсолютном восторге от качества измельчения и ширины разбрасывания при использовании жатки шириной 7,5 м» (Profi 03.2018).





КОМФОРТ, КОТОРЫЙ ПОМОГАЕТ ВЫПОЛНЯТЬ РАБОТУ

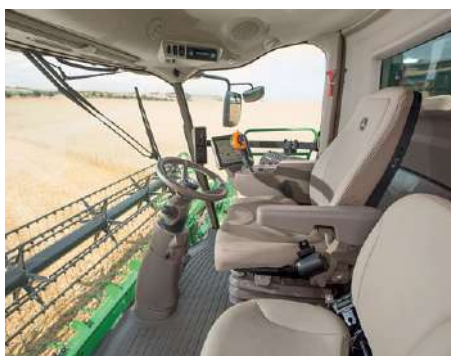
БОЛЕЕ ЭФФЕКТИВНЫЙ И КОМФОРТНЫЙ СПОСОБ РАБОТЫ

Добро пожаловать на одно из самых производительных и комфортных рабочих мест. Кабина премиум-класса является самой тихой в своем классе (71 дБ(А)). Общий объем просторной кабины машин серии Т составляет 3,30 м³. Кабину отличает множество продуманных деталей, которые помогут добиться максимальной производительности без лишнего напряжения даже во время долгих рабочих дней и в самых тяжелых условиях уборки. А тонированные стекла, узкие угловые стойки и исключительно эргономичные органы управления обеспечат хороший обзор и полный контроль над ситуацией в любых условиях.



ОТЛИЧНЫЙ ОБЗОР

Кабина с общей площадью остекления 5,9 м² спроектирована специально для комбайнов. Впереди и по бокам кабины обеспечивается прекрасный обзор при выполнении любых задач, например, при выгрузке зернового бункера.



КОЖАНАЯ ОБИВКА ДЛЯ ПОВЫШЕННОГО КОМФОРТА

Для дополнительного комфорта кабина может быть оборудована опциональным кожаным сиденьем с пневмоподвеской. Кроме того, износостойкая кожаная обивка сиденья имеет воздушное охлаждение, что позволяет легче переносить даже самые длинные дни уборочного сезона. Также доступно обитое кожей рулевое колесо, обеспечивающее уверенный хват.



ВМЕСТИТЕЛЬНЫЙ ХОЛОДИЛЬНИК И СИДЕНЬЕ ИНСТРУКТОРА

Мы следуем всем правилам комфорта, даже если это касается холодильника. Благодаря большому объему (37 л) в холодильник можно поставить бутылки в вертикальном положении, а также большой контейнер с едой, который пригодится в течение долгого рабочего дня. Холодильник может эффективно охлаждать теплые жидкости и сохранять их холодными в течение длинных рабочих дней.

ПРОИЗВОДИТЕЛЬНОСТЬ

ВСЕ НА СВОЕМ МЕСТЕ

Каков наш рецепт абсолютно интуитивного удобства управления? Идеальный баланс между функциями с прямым доступом на подлокотнике и функциями, управляемыми с помощью сенсорного дисплея. Таким образом, опытные операторы John Deere и операторы, лучше знакомые с машинами других производителей, без труда найдут нужные функции.

ЦЕНТР УПРАВЛЕНИЯ И ИНФОРМАЦИИ

Дисплей GreenStar 2630 предлагает намного больше, чем просто сенсорное управление и четкое изображение на цветном экране диагональю 26 см: он также поддерживает документирование основных данных по уборке и позволяет передавать их в центр управления компании John Deere с помощью USB-накопителя или по беспроводной связи через сеть Вашего мобильного оператора. Дисплей может поворачиваться и выдвигаться так, чтобы обеспечить оптимальный обзор, например, чтобы увидеть жатку.

ПОЛНЫЙ КОНТРОЛЬ У ВАС ПОД РУКОЙ

Эргономичная рукоятка управления MasterControl дает возможность исключительно плавно регулировать ходовую скорость с помощью гидростатической системы, а также позволяет управлять множеством других функций, таких как раскладывание/складывание выгрузного шнека, подъем/опускание наклонной камеры, подъем/опускание мотовила и его перемещение вперед/назад, активация AutoTrac и управление функциями жатки, например, для жаток 700X с регулируемой длиной стола или ленточных жаток 700D / FD, а также подборщика.

ПОДКЛЮЧЕНИЕ ПО BLUETOOTH

Координируете ли Вы логистические процессы во время уборки с помощью смартфона, консультируетесь с дилером относительно оптимальных настроек, составляете маршрут для движения на следующее поле с помощью планшета или проигрываете Вашу любимую музыку через MP3-плеер – с Bluetooth у Вас никогда не будет проблем с подключением, поскольку данные Вашего смартфона будут доступны на дисплее комбайна.



GREENSTAR 3 COMMANDCENTER

Даже в базовой комплектации дисплей GreenStar 3 CommandCenter позволяет осуществить множество настроек. К ним относятся: автоматическая настройка основных функций машины, интерактивная регулировка комбайна (ICA), функции контроля урожая и влажности Harvest Monitor, система контроля скорости уборки Harvest Smart, система автоматического рулевого управления AutoTrac или AutoTrac RowSense для уборки зерновых и кукурузы. Предусмотрена возможность подключения внешней камеры.



- 1 | Кнопка быстрого отключения
- 2 | AutoTrac
- 3 | Возврат к режиму копирования
- 4 | Возврат к режиму копирования
- 5 | Ручное управление высотой/наклоном жатки
- 6 | Мотовило вверх/вниз – вперед/назад
- 7 | Разкладывание/складывание выгрузного шнека
- 8 | Включение и выключение выгрузного шнека
- 9 | MachineSync и органы управления жатки (положение стола или скорость лент)
- 10 | Включение функции автоматического управления скоростью Harvest Smart
- 11 | Обороты двигателя, электрический стояночный тормоз, передачи. Переключение двух предварительно настроенных скоростей с помощью трансмиссии ProDrive
- 12 | Переключатель режима движения по дорогам, горячие клавиши для функций складывания (зерновой бункер, выгрузной шнек, жатка для кукурузы)
- 13 | Управление аудиосистемой и Bluetooth
- 14 | Привод жатки, включая реверс и молотильный барабан
- 15 | Управление высотой жатки, регулировка давления жатки с гибким режущим аппаратом. Синхронизация скорости мотовила со скоростью движения
- 16 | Клавиши быстрого выбора для всех основных настроек молотильного барабана, верхнего/нижнего решета и измельчителя
- 17 | Клавиши быстрого выбора для меню дисплея GreenStar 3 2630
- 18 | Управление системой климат-контроля
- 19 | Кнопки управления для системы компенсации бокового наклона HillMaster
- 20 | Управление проблесковым маячком (поле, дорога, зерновой бункер)

до
20 %

Увеличения
производительности
уборки урожая***

ПОДКЛЮЧЕННЫЙ КОМБАЙН

ВАШЕ ТЕХНОЛОГИЧЕСКОЕ ПРЕИМУЩЕСТВО

Компания John Deere неизменно стремится создавать новые стандарты в сфере коммуникаций в сельском хозяйстве – так как мы верим, что в этих технологиях заключен огромный потенциал для повышения производительности, экономии драгоценного времени и снижения затрат.

Мы изучили все лучшие технологии, доступные на рынке комбайнов в настоящее время, и объединили их в эффективные пакеты:

- Автоматическое рулевое управление AutoTrac.
- 5 лет удаленной поддержки клиентов.
- Беспроводная передача данных в центр управления.
- Интерактивная настройка комбайна.
- Пакет сервисных услуг FarmSight.

СИСТЕМА АВТОМАТИЧЕСКОГО РУЛЕВОГО УПРАВЛЕНИЯ AUTOTRAC

Система автоматического рулевого управления AutoTrac уверенно ведет Ваш комбайн сквозь пыль или по холмистой местности днем и ночью. Она позволяет исключить дорогостоящие перекрытия или пропуски, с тем чтобы каждый оператор мог выполнять уборку с максимальной производительностью. С ней Вы можете добиться сокращения расходов до 8 %* и повышения производительности до 14 %**.

УДАЛЕННАЯ ПОДДЕРЖКА КЛИЕНТОВ

Благодаря возможностям обмена данными между машиной и офисом, дилер John Deere сможет с Вашего согласия контролировать состояние машины за счет проведения профилактического техобслуживания. Например, он может удаленно провести диагностику машины для выявления потенциальных проблем, прежде чем они смогут помешать продолжению работы. Более того, используя функцию удаленного доступа к дисплею, Вы или Ваш дилер сможете подключиться в режиме реального времени к дисплею GreenStar 2630 или 4640 в кабине комбайна, чтобы помочь оператору с настройкой или эксплуатацией машины без необходимости выезжать в поле.

* По материалам Lohnunternehmen (январь, 2010).
** По материалам Landtechnik (июнь, 2006).
*** По материалам dlz agrarmagazin (июнь, 2017).





ПОДКЛЮЧЕНИЕ К ЦЕНТРУ УПРАВЛЕНИЯ

Центр управления на сервере MyJohnDeere.com станет центром обработки всех Ваших данных. Сохраняйте карты полей, отслеживайте перемещение сельхозтехники, назначайте заказ-наряды операторам, просматривайте карты урожайности и влажности, создавайте, анализируйте и публикуйте отчеты об урожае для доверенных консультантов и клиентов. Кроме того, доступ к центру управления можно получить с любого устройства, подключенного к сети Интернет.

ВЫСОКОТОЧНАЯ УБОРКА УРОЖАЯ

ДОБЕЙТЕСЬ БОЛЬШИХ РЕЗУЛЬТАТОВ С МЕНЬШИМИ УСИЛИЯМИ

АУТОТРАС: АВТОМАТИЧЕСКОЕ РУЛЕВОЕ УПРАВЛЕНИЕ ВЫСОКОЙ ТОЧНОСТИ

С нашей спутниковой системой автоматического рулевого управления AutoTrac каждый проход соответствует полной ширине захвата Вашей жатки. Это поможет Вам сэкономить время и расходы на топливо и повысить производительность комбайна – даже в темное время суток, при сильной запыленности, на неровной местности и после долгих часов работы. Автоматическое вождение облегчает работу операторов и позволяет им сконцентрироваться на уборке урожая. При работе в поле нескольких машин линии ведения AutoTrac могут передаваться между машинами, чтобы все комбайны могли осуществлять уборку с полной шириной захвата жатки. Они также могут передаваться оператору трактора или перегружчика, чтобы машины могли двигаться строго параллельно друг к другу во время выгрузки. Система AutoTrac RowSense обеспечивает еще больший комфорт и производительность при уборке кукурузы. Она объединяет автоматическое вождение на основе сигнала GPS с ведением по рядкам, позволяя эффективно использовать датчики направления по рядкам, расположенные на жатке, для увеличения скорости уборки. Если информация с датчиков направления по рядкам не доступна, например, в условиях полеглых культур, управление осуществляется на основе сигнала GPS.



Интерактивная настройка параметров комбайна увеличивает его производительность.

СИСТЕМА ИНТЕРАКТИВНОЙ НАСТРОЙКИ КОМБАЙНА (ICA)

Благодаря системе ICA вы сможете повысить производительность комбайна, свести к минимуму потери, избежать повреждения зерна и улучшить качество соломы. У Вас появится возможность провести оптимизацию всех параметров одновременно или сосредоточиться на одном определенном.

АВТОМАТИЧЕСКАЯ РЕГУЛИРОВКА КОМБАЙНА (ACA)

Являясь стандартной функцией на всех моделях серии, автоматическая регулировка комбайна позволит с легкостью переключаться между типами культур. Используя стандартные настройки John Deere и получая текущие данные об условиях обмолота и сепарации, она автоматически настраивает Вашу машину для повышения производительности. Вы можете использовать предложенные настройки или изменять и сохранять их для последующего использования.





ПРИЕМНИК STARFIRE 6000

Одним из базовых элементов систем точного земледелия John Deere является приемник StarFire 6000.

Он обеспечивает лучшую стабильность сигнала для максимального срока бесперебойной работы, высокую точность сигнала SF3 с сезонной повторяемостью.

Это дает следующее преимущество: машина будет всегда точно следовать курсу вне зависимости от условий работы. Кроме того, благодаря приемнику StarFire 6000 вы получите воспроизводимые результаты в течение всего сезона без дрейфа навигационных траекторий и границ полей. Это позволяет дополнительно повысить точность и увеличить производительность. Приемник StarFire 6000 без проблем работает со всеми системами автоматического вождения John Deere и поддерживает все уровни точности (сигналы SF1, SF3 или сигналы RTK).

ПЕРВОКЛАССНАЯ ТОЧНОСТЬ

Приемник StarFire 6000 гарантированно обеспечит точность и производительность. На выбор доступны следующие уровни точности:

- улучшенный сигнал SF1 с точностью от прохода к проходу 15 см.
- SF3 обеспечивает точность от прохода к проходу 3 см и сезонную повторяемость.

ОХВАТИТЕ ВСЬ ВАШ БИЗНЕС ОДНИМ ВЗГЛЯДОМ

ОТЛИЧНАЯ ПРОИЗВОДИТЕЛЬНОСТЬ

Вам необходимо координировать поля, работу машины и действия операторов, а также контролировать ведение документации. Организация работы аграрного предприятия – это ежедневные вызовы и большое напряжение.

Наши решения по интерактивному управлению хозяйством позволили облегчить эти каждодневные заботы для тысяч руководителей по всему миру. Наши разработчики постоянно совершенствуют и добавляют новые функциональные возможности, чтобы в будущем Вы могли получить доступ к еще большему функционалу.

ВАШ КОМБАЙН ТЕПЕРЬ ПОДКЛЮЧЕН

Система JDLink – это секрет широких возможностей связи с Вашим комбайном. Она обеспечивает связь между Вами, Вашим комбайном и офисом. Хотите узнать, где сейчас работают ваши машины и какова их производительность? Хотите вовремя узнавать о появлении диагностических кодов, чтобы обеспечить ее работоспособность в течение всего сезона уборки? Воспользуйтесь пакетами JDLink Access, RDA или JDLink Connect.

Пакет JDLink Access позволяет определять местоположение машин и отслеживать такие параметры, как расход топлива и использование машины (время простоя, работы и транспортировки). Через систему дистанционного просмотра дисплея Remote Display Access Вы или Ваш дилер можете дистанционно помочь операторам в настройке и эксплуатации машины, используя дисплей John Deere.

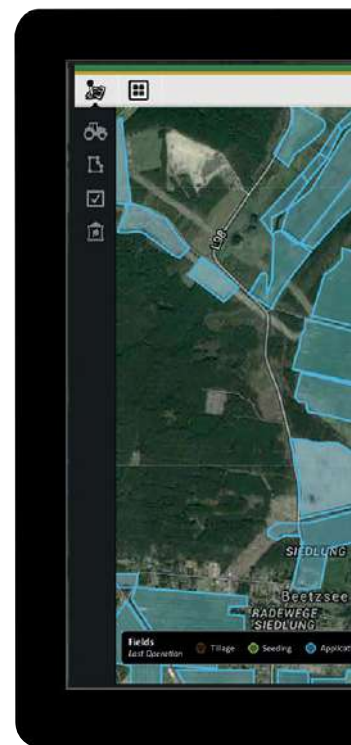
Система JDLink Connect оказывается еще более полезной с учетом функций JDLink Access и RDA благодаря беспроводной передаче данных (WDT), которая позволяет выполнять обмен данными документирования и настройки (например, данными об урожайности, влажности т. д.) между Вашей машиной и офисом с помощью беспроводной связи.

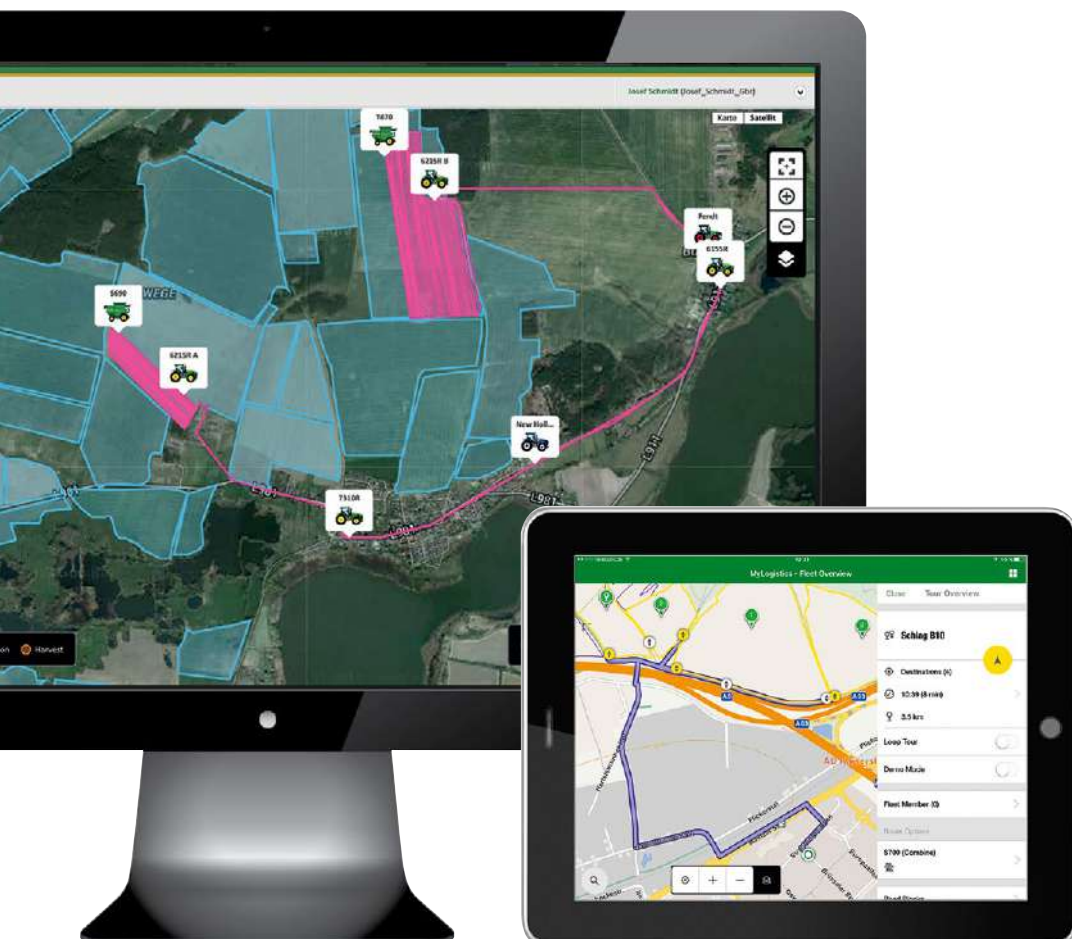
ПОДКЛЮЧЕНИЕ К ВАШЕЙ ФЕРМЕ

Центр управления John Deere на портале MyJohnDeere.com представляет собой онлайн-платформу для всех ваших операций. Вы сможете видеть все свои поля на общей карте, узнать, где находятся ваши сельхозмашины, а также проконтролировать ход работы.

Информацию о настройке дисплея (например, границы полей, линии навигации) можно подготовить в центре управления и отправить на Ваш комбайн до начала уборки урожая, чтобы сэкономить время в поле и обеспечить точное документирование. Затем данные можно передать по беспроводной связи на машины, где они будут автоматически сохранены. Больше не нужно передавать данные вручную, используя USB-накопители или карты памяти. Работа завершена!

По завершении уборки собранные данные автоматически загружаются в вашу учетную запись в центре управления. Там Вы сможете просмотреть результаты, проанализировать и сравнить различные слои карт и распечатать отчеты.





УПРАВЛЯЙТЕ КОМАНДОЙ, ЗАНЯТОЙ УБОРКОЙ УРОЖАЯ, ЕЩЕ БОЛЕЕ ЭФФЕКТИВНО

С пакетом MyJobConnect* Вы сможете эффективнее координировать операции по уборке. Забудьте о стопках бумаги, телефонных звонках членам команды и графиках в офисе.

Вся необходимая информация будет включена в заказ-наряд. Каждый член Вашей команды знает, что делать, и обладает всей необходимой информацией о машине, клиентах, полях, параметрах, линиях навигации и многом другом. Это также означает, что Вы сможете видеть текущее состояние ваших заданий и предоставлять клиентам более точные данные относительно времени и хода работ.

Вам больше не придется искать дорогу к нужному полю. Начинать работу немедленно. Вы можете воспользоваться пакетом MyJobConnect Premium, который включает сельскохозяйственную навигационную систему, содержащую данные даже о вспомогательных полевых дорогах. Одним щелчком мыши Вы получите оптимальный маршрут к полю или ведущей машине. Забудьте о ненужных объездах: приложение учитывает ограничения для конкретной дороги (такие как ширина, допустимая высота машины и максимальная допустимая нагрузка) и выбирает лучший маршрут к полю или ведущей машине.



УВЕЛИЧЕНИЕ ВРЕМЕНИ БЕСПЕРЕБОЙНОЙ РАБОТЫ БЛАГОДАРЯ ДИЛЕРСКОМУ ОБСЛУЖИВАНИЮ FARMSIGHT

ДЛЯ КОМБАЙНОВ

Каждую секунду в течение всего сезона Вам важно быть уверенным в Вашем комбайне. И Вы сможете положиться на Вашу машину благодаря пакетам сервисных услуг FarmSight. Наша задача состоит в том, чтобы обеспечить Вашу бесперебойную работу. Мы постоянно вкладываем средства в повышение квалификации наших технических специалистов и новейшие технологии, чтобы обеспечить Вам наиболее эффективную поддержку. Наши пакеты FarmSight были разработаны с учетом двух основных задач: максимально увеличить время бесперебойной работы и свести к минимуму эксплуатационные расходы. Убедитесь сами и раскройте весь потенциал вашего комбайна John Deere.

«Увеличьте вашу прибыль благодаря повышению эффективности и времени бесперебойной работы с самого первого дня».

ЭКСПЕРТ ПО СЕРВИСНЫМ
ПАКЕТАМ FARMSIGHT



ОТВЕЧАЕТ ВАШИМ ПОТРЕБНОСТЯМ

Подходящий вам пакет сервисных услуг FarmSight можно приобрести у местного дилера. Предлагаемые дилером услуги могут отличаться, поскольку разрабатываются с учетом местных потребностей. Ниже приведены примеры пакетов услуг.

INBASE

Пакет InBase увеличивает производительность техники за счет инновационных инструментов Подключенной поддержки John Deere.

PREMIUM

С пакетом Premium вы сможете сократить затраты на топливо. Осуществляя дистанционный мониторинг техники, дилер сможет предупредить оператора о выявленных неисправностях.

SELECT

Пакет Select обеспечивает идеальную настройку техники и дополнительного оборудования для повседневной работы. Во время проверки «Эксперт знает» вы получите советы и рекомендации, благодаря которым вы всегда будете прекрасно подготовлены к началу нового сезона.

УВЕЛИЧЕНИЕ ВРЕМЕНИ БЕСПЕРЕБОЙНОЙ РАБОТЫ И ПОВЫШЕНИЕ ПРОИЗВОДИТЕЛЬНОСТИ

Каждый час простоя может снизить качество убираемого зерна, а своевременная уборка урожая непосредственно влияет на финансовый результат сезона. Полевые испытания демонстрируют, что производительность может увеличиться до 20 %, если эксперт поможет вам полностью реализовать все технологические возможности Вашего комбайна. Пакеты John Deere FarmSight эффективно окупают затраченные на них средства: поспешите приобрести свой пакет у дилера!



БОЛЬШЕ ВРЕМЕНИ В ПОЛЕ

ТЕХНИЧЕСКОЕ И СЕРВИСНОЕ ОБСЛУЖИВАНИЕ БЕЗ ТРУДА

Новая серия Т экономит Ваше время не только в поле и на дороге, но и при сервисном обслуживании и очистке. Чтобы упростить эти задачи и максимально сократить время их выполнения, в процессе разработки мы постоянно думали об операторах. Серия Т позволяет забыть о ежедневном техническом обслуживании и предлагает:

- Отсутствие ежедневных точек смазки.
- Удобная съемная лестница.
- Простой доступ к двигателю и системе охлаждения.
- Воздушный компрессор с ресивером на 60 л и тремя муфтами подключения, шлангом длиной 10 м и принадлежностями для комфортной чистки Вашей машины.
- Светодиодное освещение по периметру машины для лучшей видимости в ночное время.
- Сервисное светодиодное освещение для лучшей видимости под боковыми панелями и внутри системы очистки во время ежесменной проверки.
- Линии для слива масла из главного редуктора, моторного и гидравлического масла, позволяющие производить обслуживание на уровне земли.

Не требует ежедневной смазки. Просто залейте топливо в удобно расположенную заливную горловину – и Вы готовы к уборке.



Комплект одежды для оператора*. Каждый комбайн может поставляться с комплектом одежды, который помогает оператору лучше справиться со своей работой. В него входит полный комплект фирменных аксессуаров и одежды John Deere, а также ящик с инструментом, полностью укомплектованный высококачественными инструментами John Deere*. Дополнительную информацию можно найти в прайс-листе или в вашем персональном предложении.



«В ходе обновления конструкции рамы и боковых панелей мы исключили все углы для облегчения процесса чистки и расположили под углом все плоские поверхности для предотвращения оседания пыли и грязи».

ВОЛЬКЕР ФУКС,
ИНЖЕНЕРНО-КОНСТРУКТОРСКАЯ
ГРУППА, ЦВАЙБРЮККЕН



Приложение GoHarvest облегчает процесс настройки, предлагая начальные настройки для конкретного типа культуры. Оно также документирует изменения, внесенные в настройки во время уборки урожая, а калькулятор потерь помогает рассчитать производительность.

ВЫСОКАЯ СКОРОСТЬ ПЕРЕНАСТРОЙКИ МЕЖДУ КУЛЬТУРАМИ

- Замена решет занимает всего несколько минут. Остеотделительные пластины можно легко открыть и закрыть с помощью рычага, а зазор решета сепарирующего барабана можно легко отрегулировать рычагом с правой стороны комбайна.
- Переключение скорости вентилятора на уборку трав (опция) выполняется всего за несколько минут, поскольку для этого не нужно менять шкивы. Просто перекиньте ремень с одного шкива на другой – и готово!
- Поперечные крышки шнеков зернового бункера регулируются без каких-либо дополнительных инструментов.
- Переход с уборки ячменя на уборку рапса для комбайна серии Т с жаткой 600Х не займет и трех минут. Замена вставок подбарабання, занимает менее 15 минут.

ПРЕВРАТИТЕ НОЧЬ В ДЕНЬ

Новая серия Т в стандартной комплектации оборудована десятью фарами рабочего освещения с фронтальной стороны. На заказ могут быть установлены еще 2 фары для широких жаток. В состав профессионального комплекта также входит освещение по сторонам для более удобного определения ширины захвата и заднее освещение для эффективного контроля за распределением половы и измельченных пожнивных остатков даже ночью. Рабочее освещение по периметру машины превращает ночь в яркий день. А завершает нашу линейку комплектов осветительного оборудования сервисное освещение всех основных узлов, подлежащих контрольному осмотру.

ТЕХНИЧЕСКИЕ ХАРАКТЕРИСТИКИ

| | T 550 | T 660 | T 670 |
|---|--|-----------|-----------|
| ДВИГАТЕЛЬ | | | |
| | 6-цилиндровый двигатель John Deere PowerTech с турбонаддувом | | |
| Экологический класс | Stage II | Stage II | Stage II |
| Рабочий объем (л) | 6,8 | 9 | 9 |
| Номинальная частота вращения | 2 200 | 2 200 | 2 200 |
| Номинальная мощность (кВт / л.с.) | 202 / 275 | 239 / 325 | 278 / 378 |
| Макс. мощность (кВт/л.с.) | 224 / 305 | 273 / 371 | 317 / 431 |
| Увеличение мощности при номинальных оборотах | 22 / 30 | 25 / 34 | 25 / 34 |
| Емкость топливного бака/бачка для DEF (л) | 800 | | |
| НАКЛОННАЯ КАМЕРА ПОВЫШЕННОЙ ПРОПУСКНОЙ СПОСОБНОСТИ | | | |
| Цепи конвейера | 3 цепи | 4 цепи | |
| Предохранительная муфта | 900 Нм | | |
| Мощность реверса (кВт / л.с.) | 59 / 80 | | |
| Скорость наклонной камеры, м/сек | 3,6 | | |
| Регулировка угла атаки, ° | 18 градусов на равнинной местности, 19 градусов на Hill Master | | |
| МОЛОТИЛЬНЫЙ БАРАБАН | | | |
| Ширина пропускного тракта (мм) | 1 400 | 1 670 | |
| Диаметр молотильного барабана (мм) | 660 | | |
| Кол-во бичей молотильного барабана | 10 | | |
| Угол обхвата (градусов) | 124 | | |
| Диапазон оборотов молотильного барабана, стандартное исполнение (об/мин) | 470 - 950 | | |
| Диапазон оборотов молотильного барабана, 2 диапазонный привод (об/мин) | 250 - 470 и 470 - 950 | | |
| Мелкоячейстое подбарабанье | Опция для уборки в условиях очень низкой влажности | | |
| Универсальное (крупноячейстое) подбарабанье, | Рекомендуется только при уборке мелкозерновых культур в тяжелых условиях / в условиях повышенной влажности | | |
| Универсальное подбарабанье со вставками | Базовое оборудование: комплект мелкоячейстых вставок для сложных условий обмолота, а также для уборки в условиях очень низкой влажности. Дополнительное оборудование: комплект универсальных (крупноячейстых) вставок для уборки мелкозерновых культур в тяжелых условиях и условиях повышенной влажности или комплект прутковых вставок для уборки кукурузы, гороха или бобовых культур. | | |
| СЕПАРИРУЮЩИЙ БАРАБАН И ЕГО РЕШЕТО | | | |
| Диаметр сепарирующего барабана (мм) | 800 | | |
| Обороты сепарирующего барабана (об/мин) | 380 / 760 | | |
| Регулировка решета сепарирующего барабана | 2-позиционная регулировка | | |
| ОТБОЙНЫЙ БИТЕР И ЕГО РЕШЕТО | | | |
| Диаметр отбойного битера (мм) | 400 | | |
| Обороты отбойного битера | Одна скорость относительно сепаратора | | |
| Регулировка решета отбойного битера | 2-позиционная регулировка | | |
| ОБЩАЯ ПЛОЩАДЬ АКТИВНОЙ СЕПАРАЦИИ | | | |
| Площадь подбарабанья согласно стандарту ISO 6689:1997 (м²) | 1,13 | 1,35 | |
| Площадь решета сепарирующего барабана согласно стандарту ISO 6689:1997 (м²) | 1,72 | 2,1 | |
| Площадь решета отбойного битера согласно стандарту ISO 6689:1997 (м²) | 0,45 | 0,55 | |
| Общая площадь активной сепарации согласно стандарту ISO 6689:1997 (м²) | 3,30 | 4,0 | |
| СОЛОМОТРЯС | | | |
| Число клавиш | 5 | 6 | |
| Количество ступеней | 7 | | |
| Площадь соломотряса согласно стандарту ISO 6689:1997 (м²) | 4,8 | 5,8 | |

| | T 550 | T 660 | T 670 |
|--|--|----------------------------------|--------|
| СИСТЕМА ОЧИСТКИ DYNAFLO PLUS С СИСТЕМОЙ ТРАНСПОРТИРОВКА ЗЕРНОВОГО ВОРОХА ШНЕКОВОГО ТИПА, СИСТЕМА ПОДГОТОВКИ ЗЕРНОВОГО ВОРОХА, ВЕРХНЕЕ И НИЖНЕЕ РЕШЕТО | | | |
| Кол-во шнековых транспортеров | 6 | 6 | |
| Возврат недомолота к молотильному барабану | базовый комплект | | |
| Привод вентилятора с одним диапазоном (об/мин) | 550 - 1350 | | |
| Привод вентилятора с двумя диапазонами (об/мин) | 300 - 600 и 550 - 1350 | | |
| Максимальная подача вентилятора (м³/мин) | 590 | 740 | |
| Решето предварительной очистки (доступно в качестве дополн. оборудования) согласно стандарту ISO 6689:1997 (м²) | 0,5 | 0,6 | |
| Верхнее решето (м²) | 2,5 | 3,1 | |
| Нижнее решето (м²) | 2,2 | 2,6 | |
| ОБЩАЯ площадь системы очистки с/без решета предварительной очистки согласно стандарту ISO 6689:1997 (м²) | 5,2 / 4,7 | 6,3 / 5,7 | |
| Электрическая регулировка решет | опция | базовый комплект | |
| ЗЕРНОВОЙ БУНКЕР | | | |
| Объем согласно стандарту 5687:1999 (л) | 8 000, базовый; 10 000, опция только для LL | 9 000, базовый; 11 000, опция | 11 000 |
| Диапазон поворота выгрузного шнека (град.) | 105 | 105 | 105 |
| Стандартная система выгрузки при макс. производительности (л/с) | 88 | 88 | - |
| Сверхбыстрая система выгрузки при макс. производительности (л/с) | 125 | 125 | 125 |
| ОБРАБОТКА ПОЖНИВНЫХ ОСТАТКОВ | | | |
| Измельчитель Fine Cut | 44 | 52 | |
| Измельчитель Extra Fine Cut | 88 | 108 | |
| Разбрасыватель половы | опция | | |
| Электрическая регулировка направляющих лопаток соломоразбрасывателя | опция | базовый комплект | |
| СИСТЕМЫ ДЛЯ РАБОТЫ НА СКЛОНАХ | | | |
| SlopeMaster (уклон до 7 %) | базовая комплектация | | |
| HillMaster (уклон до 22 %)* | опция | | |
| ПРИВОД ХОДОВОЙ ЧАСТИ | | | |
| 3-скоростная трансмиссия с ручным переключением | базовая комплектация | опция | - |
| 3-скоростная трансмиссия с кнопочным переключением | опция | базовая комплектация | |
| Мост X-traction 4WD с самоблокирующимся дифференциалом | опция | | |
| ШИРИНА ПРИ ТРАНСПОРТИРОВКЕ | | | |
| С шинами 650/75 R32 или 680/85 R32 (м) | 3,29 | 3,49 | |
| С шинами 800/65 R32 или 800/70 R32 (м) | 3,49 | 3,79 | |
| С шинами 900/65 R32 (м) | 3,79 | 3,99 | |
| Со спаренными шинами 520/85 R42 (м) | БП | 5,19 | |
| Максимальная высота при транспортировке с шинами (м) | 4 | | |
| Длина при транспортировке (с максимально коротким или сложенным выгрузным шнеком) (м) | в зависимости от конфигурации < 9,50 | | |
| Сухой вес (в зависимости от опций) (кг) | 15 200 | 16 500 | 16 500 |

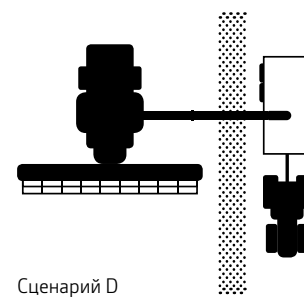
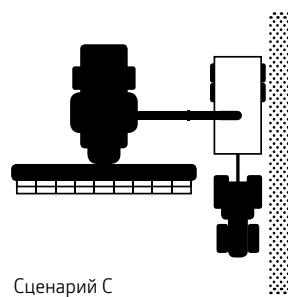
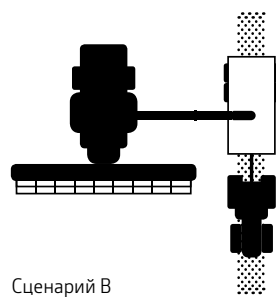
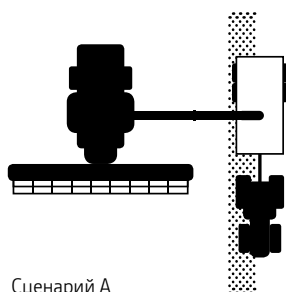
ТЕХНИЧЕСКИЕ ХАРАКТЕРИСТИКИ

| | T 550 | T 660 | T 670 |
|---|--|---|-------|
| ИНТЕГРИРОВАННЫЕ ИНТЕЛЛЕКТУАЛЬНЫЕ РЕШЕНИЯ | | | |
| Датчик влажности и урожайности HarvestMon | | опция | |
| Документирование влажности и урожайности HarvestDoc | | опция | |
| Автоматическое рулевое управление AutoTrac | | опция | |
| Доступные уровни точности навигационных систем | | SF1 (бесплатно); SF3, RTK | |
| Автоматическое рулевое управление AutoTrac Row Sense для кукурузных жаток | | опция | |
| Автоматическая настройка комбайна под убираемую культуру | | базовая комплектация | |
| Интерактивная настройка комбайна | опция | базовая комплектация | |
| ConnectedCombine | | опция | |
| JDLink | | опция | |
| Дистанционный доступ к дисплею | | опция | |
| Беспроводная передача данных | | опция | |
| Анализ данных | | Доступно через MyJohnDeere.com | |
| Приложения MyJob | | Доступно через приложения* | |
| КАБИНА | | | |
| Сиденье оператора | Сиденье на пневмоподвеске с механизмом поворота и продольной и поперечной регулировкой | Сиденье на пневмоподвеске с механизмом поворота и продольной регулировкой | |
| Отделка кожей | - | На заказ поставляются обитые кожей руль, сиденье инструктора, сиденья оператора с подогревом и вентиляцией | |
| Сиденье инструктора | | базовая комплектация | |
| 7-дюймовый сенсорный дисплей GreenStar3 CommandCenter | опция | базовая комплектация | |
| 10-дюймовый сенсорный дисплей GreenStar 2630 | | опция | |
| Камеры | | опция (до 4-х) | |
| Холодильник с активным охлаждением | опция | опция | |
| Автоматическая система климат-контроля | | базовая комплектация | |
| Комплект светодиодных фонарей рабочего освещения 360° (опция) | | Передние фонари освещения стерни (2x), фонари освещения жатки (2x), фонари на зерновом бункере (2x), фонарь зернового бункера (1x), фонарь выгрузного шнека (1x), рабочие фонари на задней панели (2x), задние рабочие фонари соломообразбрасывателя (2x) | |
| Комплект светодиодных фонарей сервисного освещения (опция) | | Моторный отсек (1x), дверца радиатора (1x), правая сервисная дверца (1x), левая сервисная дверца (2x), сервисное освещение системы очистки (2x) | |

СОВМЕСТИМОСТЬ ВЫГРУЗНОГО ШНЕКА

| ЖАТКА | ШНЕК | | | |
|-----------------------------------|-------|-------|-------|--|
| | 5,2 м | 5,6 м | 6,5 м | 7,3 м (недоступно для Германии и России) |
| 620R / 620F | B | A | D | D |
| 622R / 722X / 622F | A | B* | A | A |
| 625R / 725X / 625F | A | A | B* | A |
| 630R / 730X / 930D / 630F / 730FD | Н/Д | C | A | B |
| 635R / 735X / 936D / 635F / 735FD | Н/Д | Н/Д | C | C* |

* Для небольших прицепов высотой не более 3,5 м мы рекомендуем комплект для выгрузки в малогабаритные прицепы (код 9532).



Нет времени на простой, когда идут уборочные работы. Поэтому наши дилеры готовы сделать все возможное, чтобы оказать Вам самую лучшую поддержку. Они хорошо знают ваши машины и ваши потребности, а также проходят углубленное обучение в компании John Deere. Обширный опыт и лучшая в отрасли служба доставки запасных частей делают партнерство с дилером John Deere исключительно выгодным.

NOTHING RUNS LIKE A DEERE



Данная публикация предназначена для распространения по всему миру. Несмотря на то, что представленные сведения, рисунки и описания имеют общий характер, некоторые иллюстрации и текст могут содержать варианты финансовых, кредитных, страховых операций, варианты продукции и аксессуаров, которые ДОСТУПНЫ НЕ ВО ВСЕХ РЕГИОНАХ. ЗА ПОДРОБНОЙ ИНФОРМАЦИЕЙ ОБРАЩАЙТЕСЬ, ПОЖАЛУЙСТА, К СВОЕМУ ДИЛЕРУ. Компания John Deere оставляет за собой право изменять технические характеристики и конструкцию продукции, описанной в данной публикации, без предварительного предупреждения. Зелено-желтая цветовая схема John Deere, символ прыгающего оленя и торговые знаки John Deere являются зарегистрированными товарными знаками, принадлежащими Deere & Company.